



Tori

0 - 6 M
Max 9 kg



MAXI-COSI®

We carry the future

www.maxi-cosi.com.br



REGISTRE SEU PRODUTO E AUMENTE O TEMPO DE GARANTIA

Registre seu produto em até 6 meses após a compra e receba em troca a extensão da garantia, de 2 para 5 anos.

Além disso, você será informado dos alertas de segurança e avisos importantes sobre o item que adquiriu, permitindo-nos prestar um serviço de melhor qualidade e lhe contatar mais facilmente em caso de necessidade.

A garantia Maxi-Cosi estendida de 5 anos é voluntária do fabricante e válida apenas aos primeiros usuários do produto, desde que a nota fiscal tenha sido registrada em nosso site www.maxi-cosi.com.br em até 6 meses a partir da data da compra. Este serviço está disponível em apenas alguns países e, no caso do Brasil, cobre somente os produtos adquiridos em território nacional e certificados pelo INMETRO. Portanto, não estão cobertos produtos que tenham tido suas etiquetas e/ou números de identificação retirados ou alterados.

Conheça os termos e condições de nossa garantia e registre seu produto em nosso site:

- Visite o endereço <http://www.maxi-cosi.com.br/registro>
- Preencha o formulário eletrônico identificando este produto como Co-bed Tori 2029, Maxi-Cosi
- A comprovação de seu registro será enviada por e-mail. Guarde-a para caso de necessidade.



GARANTIA

Agradecemos por adquirir este produto e garantimos ao comprador que este produto é livre de defeitos quando usado sob condições normais, por um período de 2 anos a partir da data da compra, efetuadas no Brasil.

O primeiro comprador é o único beneficiário. Caso o produto apresente defeitos de material ou de fabricação a Maxi-Cosi reparará ou substituirá o produto, a nosso critério, de forma gratuita. Em caso de problemas procure a loja onde foi adquirido, uma Assistência Técnica autorizada ou o departamento de Atendimento ao Consumidor. O comprador é responsável pelos custos de envio do produto para a Assistência Técnica ou para o fabricante. O produto defeituoso deve ser devolvido em sua embalagem original acompanhado da nota fiscal de compra. Esta garantia perderá a validade se o produto for modificado ou consertado por profissional não autorizado ou se o defeito for decorrente de utilização indevida.

Validade indeterminada.

ATENDIMENTO AO CONSUMIDOR
www.maxi-cosi.com.br/atendimento

Index



5



21



6



24



12



26



15



28



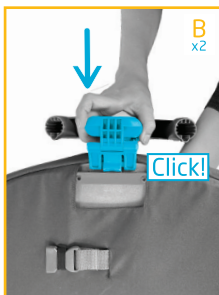


Montagem

maxi-cosi.com.br

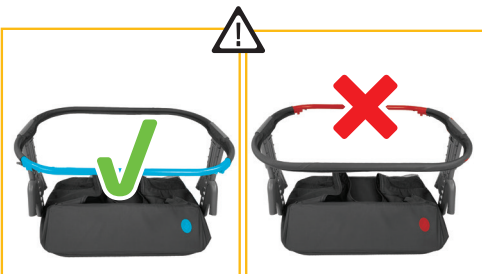
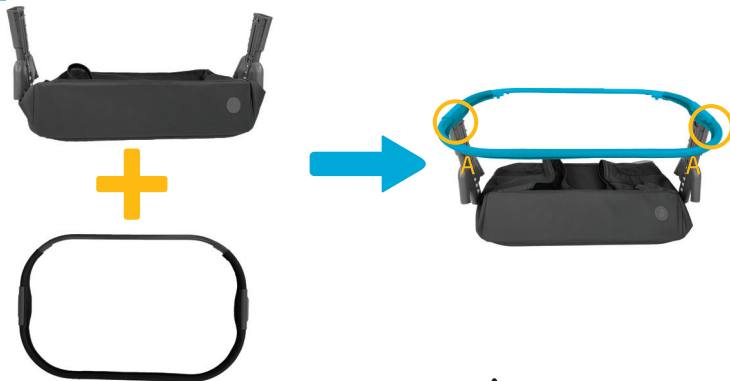


1



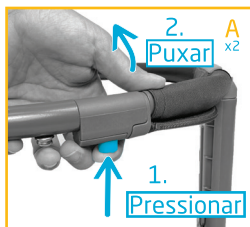


2





3



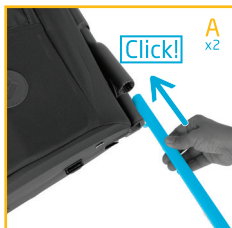


4





5

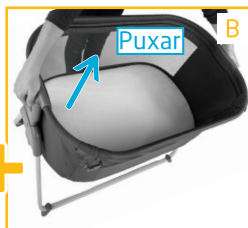


Maxi-Cosi | Tori, OM - 6M/Máx. 9 kg | 11



Ajuste de altura

maxi-cosi.com.br





Modo antirrefluxo*

*somente com a lateral fechada

maxi-cosi.com.br



Maxi-Cosi | Tori, 0M - 6M/Máx. 9 kg | 15



Uso com a lateral aberta acoplado à cama de adulto

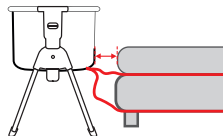
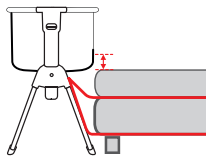
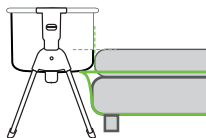
maxi-cosi.com.br



MIN 38 CM /
MÁX 49CM

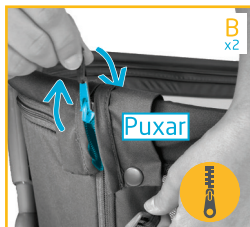
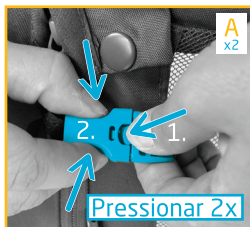
MIN 5 CM

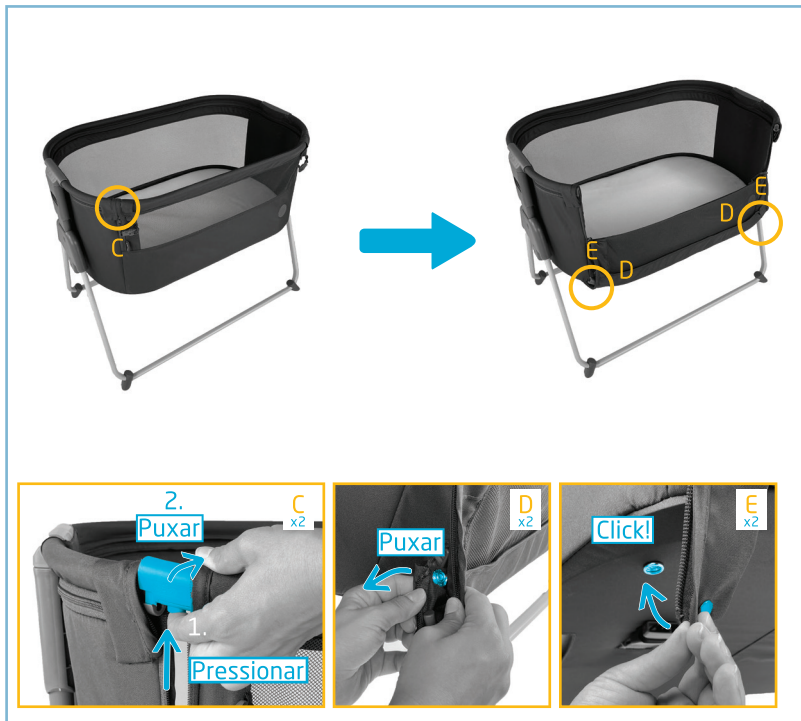
MIN 56 CM





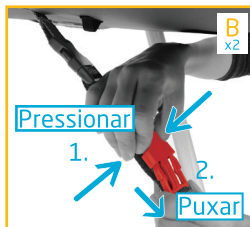
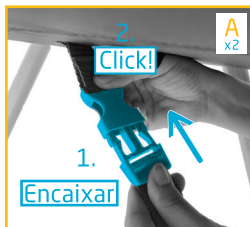
1

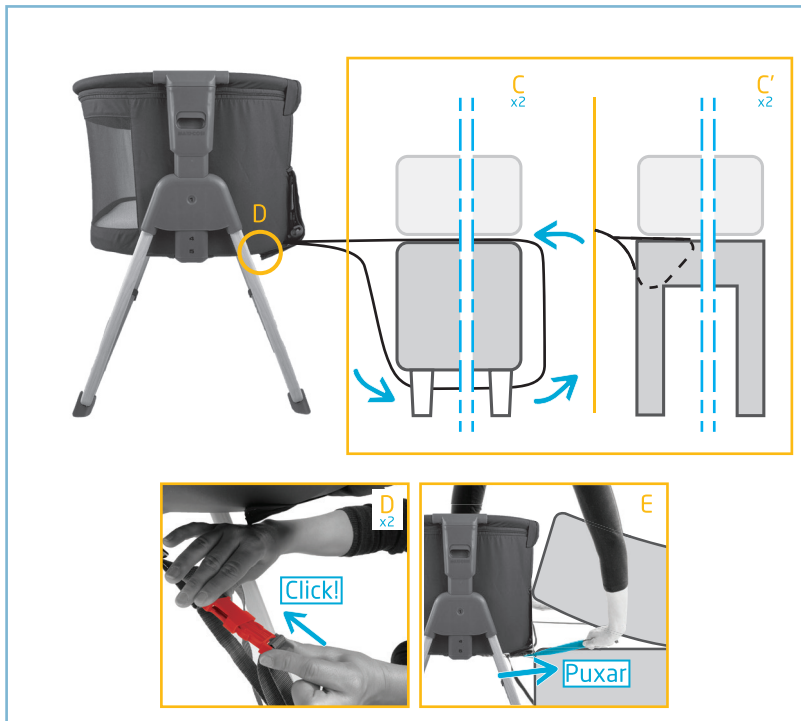






2





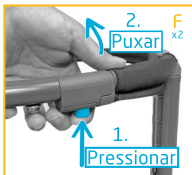
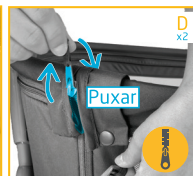
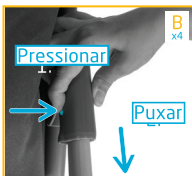


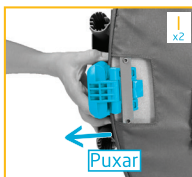
Fechamento

maxi-cosi.com.br



1

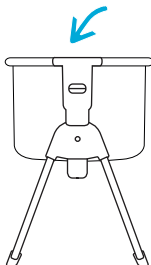






Acomodando a criança

maxi-cosi.com.br



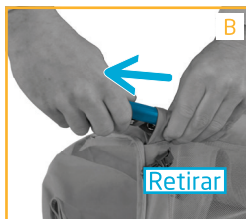
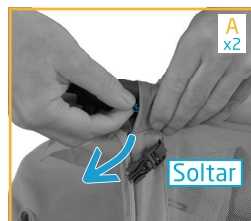


Limpeza e manutenção

maxi-cosi.com.br

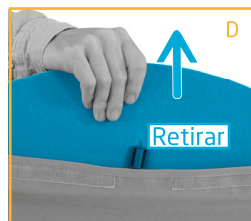
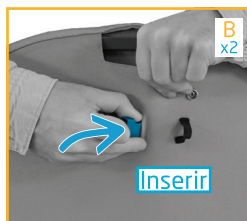
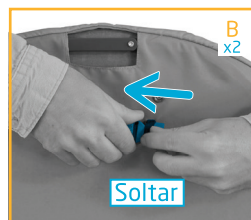


1





2





cesto



bolsa de transporte



capa do colchão





IMPORTANTE LER COM ATENÇÃO E GUARDAR PARA EVÉNTUAIS CONSULTAS

SEGURANÇA

1. Este produto destina-se a bebés, desde recém-nascidos até aos 6 meses, 9 kg, ou até que consigam sentar-se sem ajuda ou apoiarem-se sobre as mãos e joelhos.
2. Este produto deve ser colocado sobre um chão horizontal e plano.
3. As crianças não devem brincar sem supervisão na proximidade do co-bed.
4. Risco de estrangulamento: Todos os dispositivos de montagem devem ser sempre

apertados corretamente e deve ter-se atenção para que não existam parafusos desapertados, porque uma criança pode ficar com partes do corpo ou da roupa presos (por ex., cordões, colares, fitas de chupetas, etc.).

5. **NÃO** use o co-bed se faltarem peças, ou se estiverem danificadas ou partidas.

Contate o fabricante para peças sobresselentes e manuais de instruções, se necessário. Não substitua peças por conta própria.

6. Para a utilização de uma



posição inclinada, recomendamos que consulte primeiro um profissional médico.

ADVERTÊNCIA!:

- Não utilize este produto sem ler primeiro as instruções de utilização.
- Interrompa a utilização do produto assim que a criança se consiga sentar ou pôr-se de joelhos ou levantar-se.
- Colocar artigos adicionais no produto pode causar sufocação.
- Não coloque o produto próximo de outro produto que possa apresentar um risco de sufocação ou de estrangulamento, por ex., cordões, fios de cortinas/estores, etc.
- Tenha atenção ao risco



causado por chamas abertas e outras fontes de calor forte, como lareiras elétricas, lareiras a gás, etc., junto da cama (co-bed e cama suspensa).

- Utilize apenas o colchão vendido com este co-bed, não adicione um segundo colchão sobre o mesmo, riscos de sufocação.
- Para evitar o risco de a sua criança ser sufocada, o sistema de fixação à cama de adulto deve ser sempre mantido afastado e fora do co-bed.
- Para evitar o risco do pescoço da criança ficar preso na abertura lateral, a abertura não deve estar mais alta do que o colchão da cama de adulto.
- PERIGO! – Levante



completamente e trave a abertura lateral quando desacoplado da cama de adulto.

Informações adicionais apenas para modo co-bed

1. Utilize apenas o sistema de fixação fornecido e não utilize outro sistema de fixação.
2. O co-bed nunca deve ser utilizado numa posição inclinada.
3. Para evitar um perigo de sufocação devido a entalamento, o co-bed deve ser corretamente fixado à cama de adulto utilizando o sistema de fixação.
4. Nunca deve existir um espaço entre o lado inferior do co-bed e o colchão da cama de adulto.
5. Verifique o aperto do sistema de fixação antes de



cada utilização puxando o co-bed na direção contrária à cama de adulto.

6. Se existir espaço entre o co-bed e a cama de adulto NÃO utilize o produto. Os espaços não devem ser preenchidos com almofadas, cobertores ou outros objetos.
7. Quando usado acoplado a cama dos pais as tiras de fixação devem ser mantidas na posição horizontal.

Conselhos de manutenção

- O produto deve ser sujeito a manutenção regular para fornecer satisfação total. Aconselhamos a verificar e, se necessário, a limpar as peças mecânicas a cada duas semanas.



- Não lubrificar nem olear.
- O seu produto poderá não funcionar corretamente se não for mantido regularmente.
- Não force se for difícil regular, fechar ou abrir. Limpe o produto.
- Se a dificuldade persistir, contate o seu fornecedor.
- Cuidados: Utilize uma esponja e sabão suave. Não utilize detergente.
- Para lavar o tecido, consulte a etiqueta de instruções.

Ambiente

Quando deixar de usar o produto, solicitamos, por razões ambientais, que elimine o seu produto fazendo a triagem e cumprindo com a legislação local nesta matéria.



Tori

0M - 6M | Máx. 9 kg

DOREL JUVENILE
Care for Precious Life

Av. Nilo Peçanha, 1516/1582
Campos dos Goytacazes/RJ
CEP 28030-035

Importado por

COMPANHIA DOREL BRASIL
CNPJ 10.659.948/0001-07

SAC: Telefone: 3003-7279
Seg. à Sex. das 9 às 17h,
exceto feriados.

País de Origem: China
Todos os direitos reservados
As ilustrações podem diferir do produto

maxi-cosi.com.br

20241015 REV0