

# Macaron

CADEIRA DE REFEIÇÃO

Para crianças dos 6 meses aos 15 kg



BCH007

Manual de Instruções  
**voyage**®

# Garantia

Agradecemos por adquirir este produto e garantimos ao comprador que este produto é livre de defeitos quando usado sob condições normais, por um período de 6 meses a partir da data da compra, efetuada no Brasil. Para estender a garantia de forma gratuita por mais 6 meses (totalizando 1 ano), solicitamos que em até 6 meses a partir da data da compra, o produto seja registrado em nosso site: <https://www.voyageinfantil.com.br/registro>

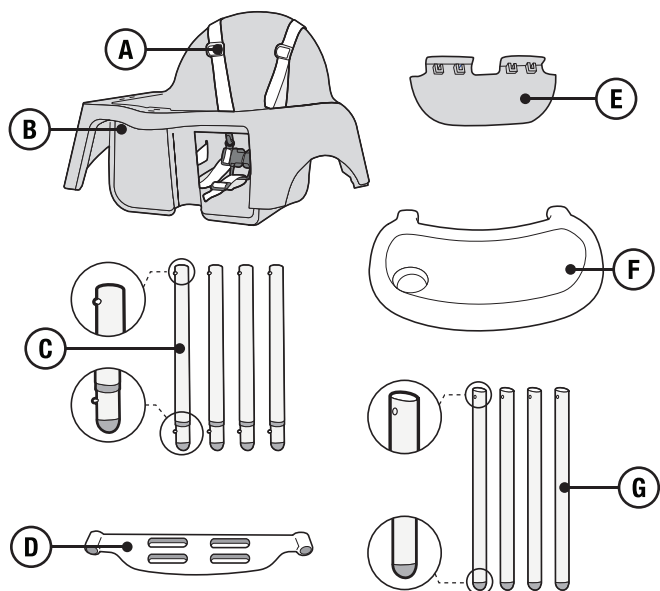
O primeiro comprador é o único beneficiário. Caso o produto apresente defeitos de material ou de fabricação, a Voyage reparará ou substituirá o produto, a nosso critério, de forma gratuita. Em caso de problemas, procure a loja onde foi adquirido, uma Assistência Técnica autorizada ou o departamento de Atendimento ao Consumidor. O comprador é responsável pelos custos de envio do produto para a Assistência Técnica ou para o fabricante. O produto defeituoso deve ser devolvido em sua embalagem original acompanhado da nota fiscal de compra. Esta garantia perderá a validade se o produto for modificado ou consertado por profissional não autorizado ou se o defeito for decorrente de utilização indevida. Validade indeterminada.

# Registro

Registre seu produto e mantenha-se informado(a) dos alertas de segurança e informações associadas que podem surgir sobre o item que você adquiriu. Somente assim poderemos prestar um serviço de melhor qualidade e contata-lo(a) em caso de uma necessidade especial. Os dados informados serão mantidos em sigilo e não serão compartilhados com terceiros. Ao enviar o registro, você autorizará o envio de informações e mensagens que julgamos de seu interesse.

- Visite o endereço <http://www.voyageinfantil.com.br/registro>
- Preencha o formulário eletrônico identificando este produto como **Cadeira de Refeição Macaron BCH007, Voyage**
- Você receberá a comprovação de seu registro por email

# Apresentação



**A** cinto de 5 pontos

**B** assento

**C** pernas superiores (x4)

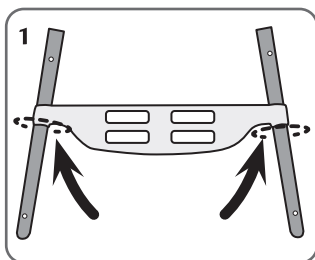
**D** barra do apoio de pés

**E** apoio de pés

**F** bandeja

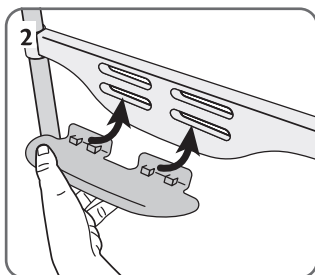
**G** pernas inferiores (x4)

# Montagem

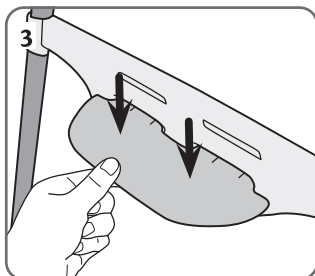


1 Encaixe duas pernas superiores na barra de apoio de pés.

- As pernas superiores são mais curtas (33,5 cm) e possuem o pinos de trava.

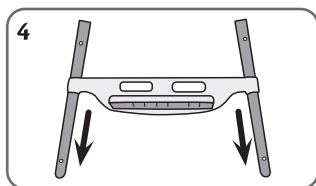


2 Insira o apoio de pés em uma das duas opções de altura da barra.

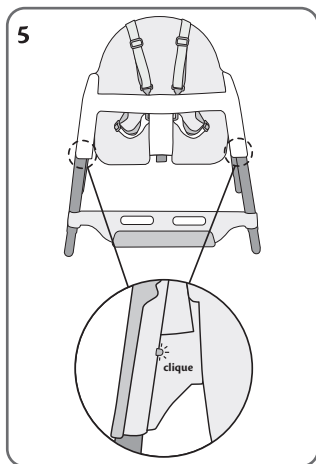


3 Empurre para baixo até travar.

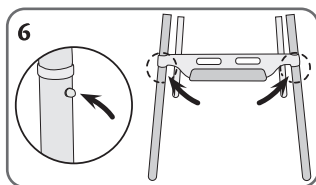
# Montagem



- 4 Deslize o apoio de pés até a parte mais baixa das pernas superiores.

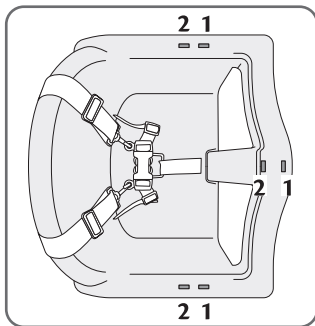


- 5 Encaixe as pernas superiores no assento, com o conjunto do apoio de pés virado para frente. Gire as pernas até o pino de travamento encaixar na abertura e ouvir um clique.

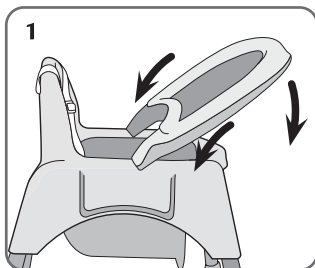


- 6 Encaixe as quatro pernas inferiores nas pontas das pernas superiores. Confira se os pinos estão travando todas as pernas corretamente.

# Bandeja

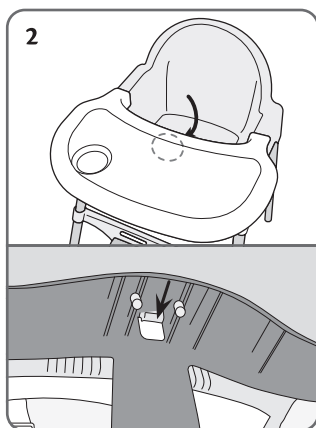


- A bandeja pode ser encaixada em duas posições diferentes usando os encaixes no assento.

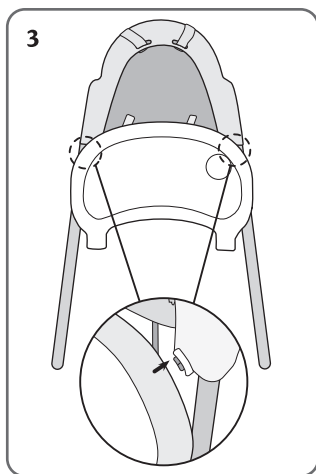


- 1 Escolha a distância desejada e encaixe a bandeja em uma das 2 posições na lateral.
- Depois do encaixe pressione a parte frontal da bandeja até travar.

# Bandeja



2 Para remover pressione para trás a trava localizada na parte de baixo da bandeja e levante-a.

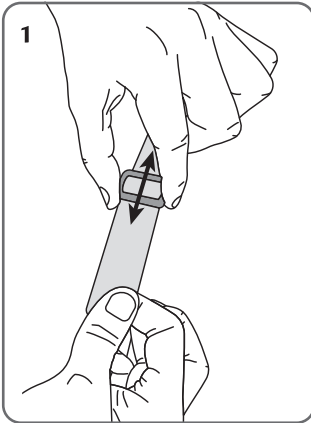


A bandeja pode ser removida e armazenada no encaixe localizado nas pernas traseiras (apenas no modo de cadeira alta):

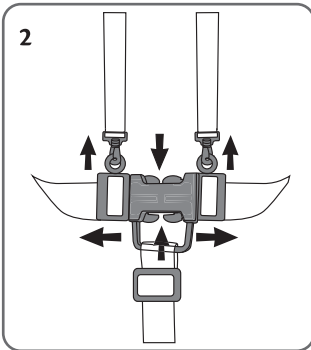
3 Utilize as bordas da bandeja e encaixe nos locais indicados pressionando até travar.



# Cinto de Segurança



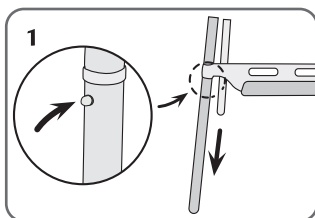
- 1 Ajuste as tiras do cinto de acordo com o tamanho da criança. Para ajustar, deslize as fivelas de plástico.



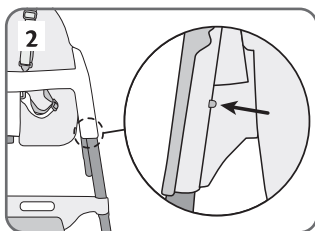
- 2 Para abrir o cinto, pressione ao mesmo tempo os dois lados da fivela e afaste as tiras.
- 3 Caso queira abrir totalmente solte os ganchos que prendem as tiras de ombros.

Atenção: Utilize SEMPRE o cinto de segurança.

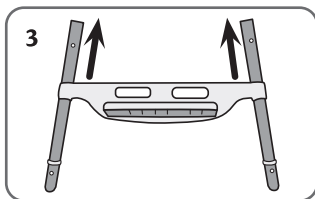
# Cadeira de refeição baixa



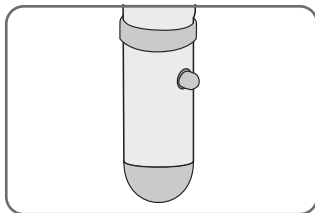
- 1 Pressione os pinos e desencaixe as pernas inferiores de todas as pernas superiores.



- Apoio de pés: neste modo o uso é opcional.
- 2 Desencaixe as duas pernas superiores frontais pressionando os pinos na parte interna e puxando para remover.

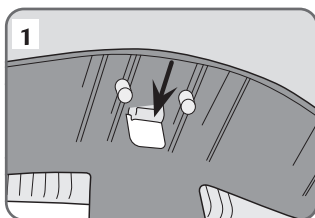


- 3 Deslize o apoio de pés para cima, removendo-o das pernas.
- 4 Volte a encaixar as pernas frontais no assento.

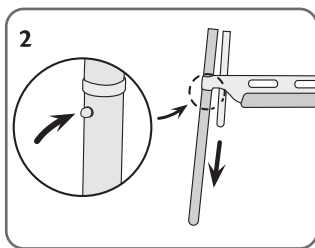


**ATENÇÃO:** Não remova os anéis plásticos das pernas superiores. Eles são importantes para a integridade do produto.

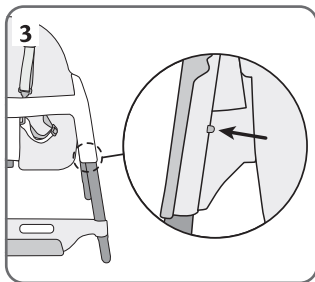
# Desmontagem



- 1** Pressione a trava e levante a bandeja para removê-la.

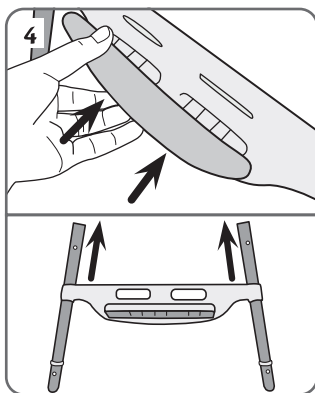


- 2** Desencaixe as pernas inferiores pressionando os pinos e puxando para remover.



- 3** Desencaixe as pernas superiores pressionando os pinos na parte interna e puxando para remover.

# Desmontagem



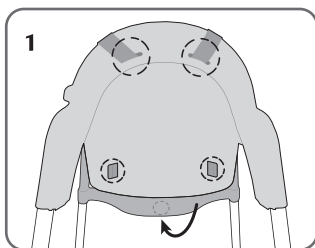
- 4 Desencaixe o apoio de pés pressionando-o para cima. Deslize a barra do apoio de pés para fora das pernas superiores.

# Limpeza e Manutenção

- 1 Guarde o produto em um local seco e limpo.
- 2 Limpe com pano úmido e deixe secar naturalmente. Se necessário, pode ser usado um detergente neutro. Não use produtos abrasivos, lubrificantes, água sanitária ou outros produtos corrosivos. A bandeja pode ser lavada em lava-louças.
- 3 Confira sempre se todas as peças estão firmes e livres de rachaduras. Não use o produto com peças danificadas.
- 4 Lavar o cinto de segurança apenas à mão, não alvejar e não secar em secadora.

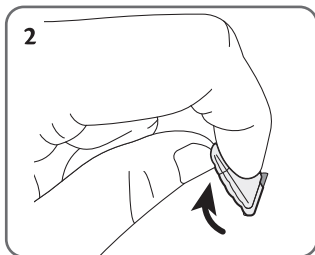


# Limpeza e Manutenção

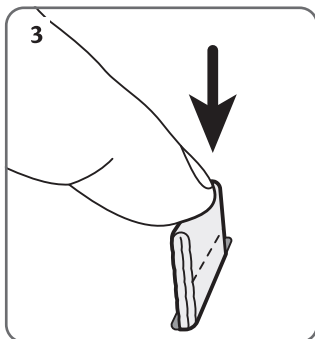


Como remover os cintos da cadeira para limpeza:

**1** Localize os encaixes das tiras do cinto na parte de baixo do assento.



**2** Dobre a ponta da tira para passar mais facilmente pelas aberturas do assento.



**3** Passe a tira pela abertura e retire-a pelo outro lado.

**ATENÇÃO:** Volte a colocar o cinto após a limpeza.

**Atenção:** Utilize SEMPRE o cinto de segurança.

# **ATENÇÃO**

**IMPORTANTE LER COM  
ATENÇÃO E GUARDAR PARA  
EVENTUAIS CONSULTAS**

**ATENÇÃO! NUNCA DEIXE  
A CRIANÇA SOZINHA  
NA CADEIRA E SEM A  
SUPERVISÃO DE UM ADULTO.**

**ATENÇÃO! UTILIZE SEMPRE O  
CINTO DE SEGURANÇA.**

**ATENÇÃO! ESTA CADEIRA ALTA  
NÃO PODE SER UTILIZADA  
POR CRIANÇAS COM PESO  
ACIMA DE 15 KG, OU QUE  
AINDA NÃO SEJAM CAPAZES  
DE PERMANECER EM UMA**

## ATENÇÃO

**POSIÇÃO SENTADA DEVIDO À SUA PRÓPRIA COORDENAÇÃO.**

**ATENÇÃO! ASSEGURE-SE DE QUE TODOS OS DISPOSITIVOS DE TRAVAMENTO ESTEJAM ACIONADOS ANTES DO USO E QUE O CINTO DE SEGURANÇA ESTEJA CORRETAMENTE AFIVELADO.**

**ATENÇÃO! ESTEJA CIENTE DO RISCO DE CHAMA E OUTRAS FONTES DE CALOR NAS PROXIMIDADES DA CADEIRA.**

**ATENÇÃO! NÃO PODEM SER UTILIZADOS ACESSÓRIOS**

# **ATENÇÃO**

**NÃO APROVADOS PELO  
FABRICANTE.**

**ATENÇÃO! UTILIZE SOMENTE  
ACESSÓRIOS VENDIDOS  
OU APROVADOS PELO  
FABRICANTE. A UTILIZAÇÃO DE  
OUTROS ACESSÓRIOS PODE  
SER PERIGOSA.**

**ATENÇÃO! NÃO PENDURE  
NENHUM PESO NA CADEIRA.**

**ATENÇÃO! MANTENHA OS  
FREIOS ACIONADOS SEMPRE  
QUE A CADEIRA ESTIVER EM  
USO.**

**ATENÇÃO! NÃO UTILIZE A**



## **ATENÇÃO**

**CADEIRA SE HOVER ALGUM ELEMENTO DANIFICADO OU EM FALTA.**

**ATENÇÃO! MANTENHA AS EMBALAGENS FORA DO ALCANCE DA CRIANÇA PARA EVITAR RISCOS DE ASFIXIA.**

**ATENÇÃO! A CADEIRA SÓ DEVE SER USADA POR CRIANÇAS QUE JÁ CONSEGUEM SENTAR SOZINHAS.**

**ESTA CADEIRA DE REFEIÇÃO ALTA ESTÁ DE ACORDO COM A NORMA ABNT NBR 15991:2011**





## ATENDIMENTO AO CONSUMIDOR

[www.voyageinfantil.com.br/atendimento](http://www.voyageinfantil.com.br/atendimento)

**SAC:** Telefone: 3003-7279

Seg. à Sex. das 9 às 17h,  
exceto feriados.



Av. Nilo Peçanha, 1516/1582  
Campos dos Goytacazes/RJ  
CEP 28030-035

Importado por  
**COMPANHIA DOREL BRASIL**  
CNPJ 10.659.948/0001-07

País de Origem: China

Todos os direitos reservados.  
As ilustrações podem diferir do produto.