

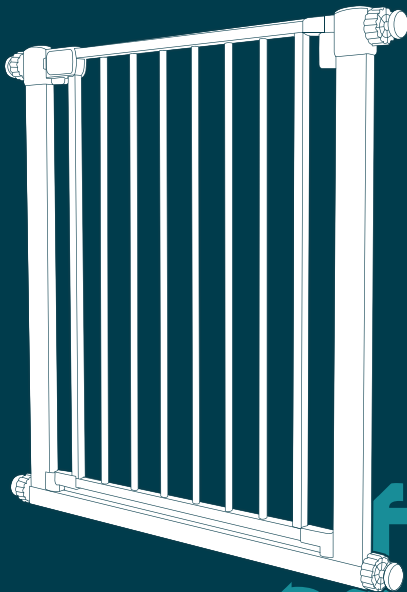


SAF056

Flex Gate

Grade
0 - 2 anos

safety1st.com.br





Garantia e Registro

Agradecemos por adquirir este produto e garantimos ao comprador que este produto é livre de defeitos quando usado sob condições normais, por um período de 1 ano a partir da data da compra, efetuadas no Brasil.

O primeiro comprador é o único beneficiário. Caso o produto apresente um possível defeito no material ou na fabricação, a Safety 1st reparará ou substituirá o produto, a nosso critério, de forma gratuita. Em caso de problemas procure à loja onde foi adquirido, uma Assistência Técnica autorizada ou o departamento de Atendimento ao Consumidor. Adicionalmente, informamos que o comprador é responsável pelos custos de envio do produto para a Assistência Técnica ou para o fabricante.

O produto com possível defeito deve ser devolvido em sua embalagem original acompanhado da nota fiscal de compra. Esta garantia perderá a validade se o produto for modificado ou consertado por profissional não autorizado ou se o defeito for decorrente de utilização indevida, bem como caso seja identificado mau uso, armazenamento inadequado ou qualquer forma de utilização em desacordo com as orientações do fabricante.



Ademais, o benefício é válido exclusivamente para produtos adquiridos e utilizados no território nacional (Brasil) e, caso o consumidor adquira o produto e utilize este em outro País, deverá disponibilizá-lo em território nacional, por meios próprios, para que a garantia possa ser cumprida.

Conheça os termos e condições de nossa garantia e tenha acesso a benefícios adicionais exclusivos, para isso solicitamos que registre seu produto em até 6 meses após a compra em nosso site abaixo informado:

- Visite o endereço <http://www.safety1st.com.br/registro>
- Preencha o formulário eletrônico identificando este produto como **Grade Flex Gate SAF052, Safety 1st**
- A comprovação de seu registro será enviada por e-mail. Guarde-a para caso de necessidade.

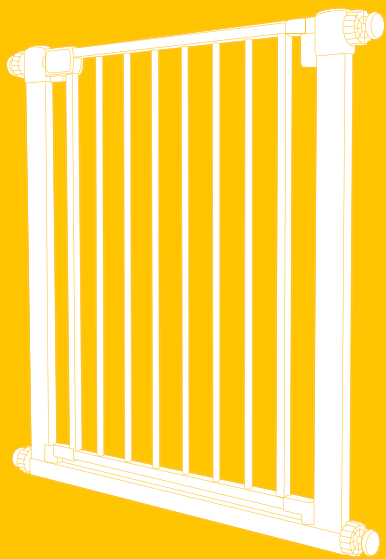
Validade indeterminada

ATENDIMENTO AO CONSUMIDOR
www.safety1st.com.br/atendimento





Grade Flex Gate



Índice



6 Apresentação
Apresentación



7 Montagem
Montaje



9 Instalação
Instalación



13 Uso



**14 Instalação dos
Extensores**
Instalación dos
extensores



**16 Limpeza e
manutenção**
Limpieza y
mantenimiento

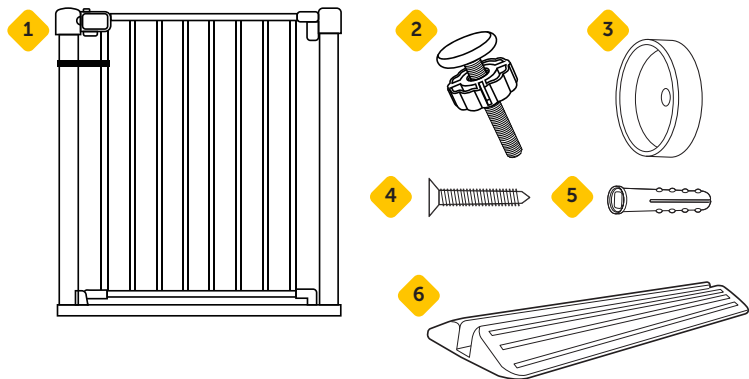


17 Atenção
Atención



Apresentação

Apresentación



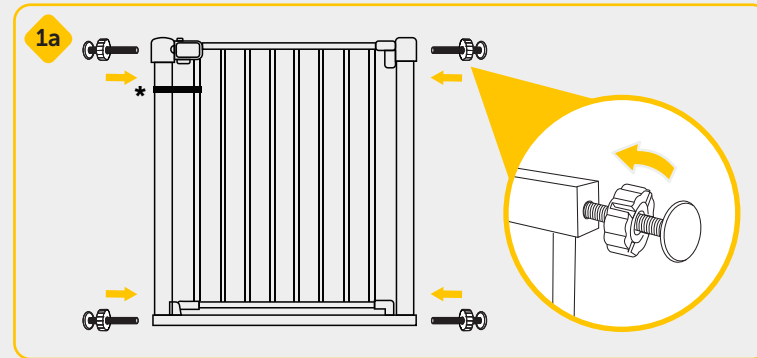
- 1 Porta de segurança x 1
- 2 Parafuso de tensão x 4
- 3 Suporte de parede x 4
- 4 Parafuso x 4
- 5 Bucha para parede x 4
- 6 Rampa antichute x 1

- 1 Puerta de seguridad x 1
- 2 Tornillo de tensión x 4
- 3 Soporte de pared x 4
- 4 Tornillo x 4
- 5 Taco para pared x 4
- 6 Antipatada x 1

6

Montagem

Montaje



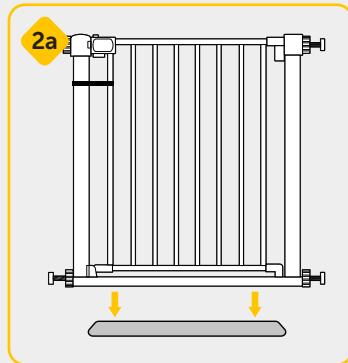
- 1 Insira os 4 parafusos nos 4 cantos do portão.

- 1 Inserte los 4 tornillos en las 4 esquinas de la puerta/extensión.

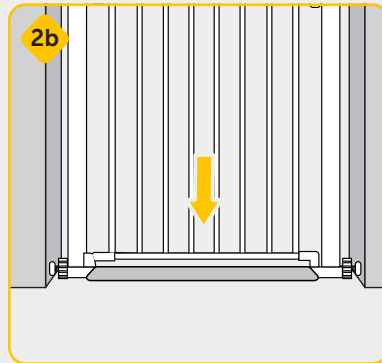
*** Atenção:** não solte a cinta plástica que prende o portão antes da instalação!

*** Atención:** no suelte la cinta plástica que sujeta el portón antes de la instalación.

7

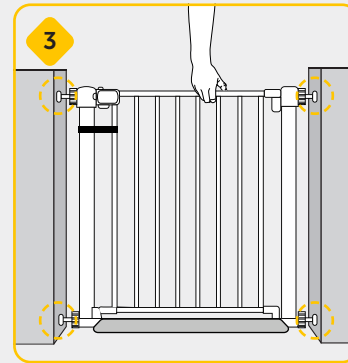


- 2** Encaixe a parte inferior do portão na rampa anti-chute.
Instale o portão o mais próximo possível do chão.

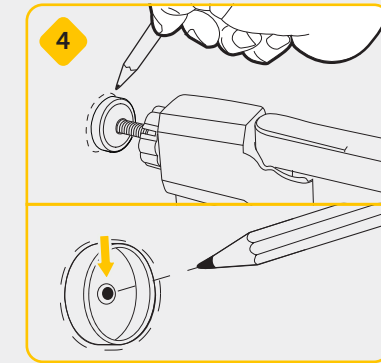


- 2** Encaje la parte inferior de la puerta en el antipatada.
Instale la puerta lo más cerca posible del suelo.

8

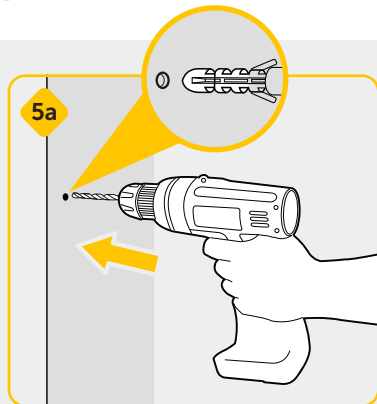


- 3** Com o portão pré-montado, marque os pontos para perfuração.
- 4** Segure o suporte de parede na posição correta e marque o centro com um lápis.



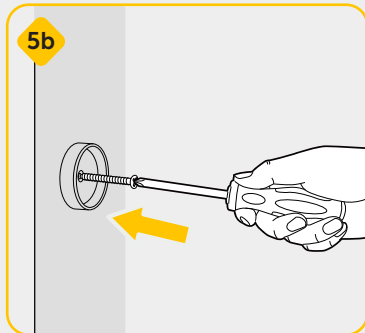
- 3** Con la puerta preensamblada, marque los puntos para perforación.
- 4** Sostenga el soporte de pared en la posición correcta y marque el centro con un lápiz.

9



- 5** Seguindo as marcações feitas, perfure a parede nos locais correspondentes, depois insira as buchas e fixe os suportes com os parafusos.

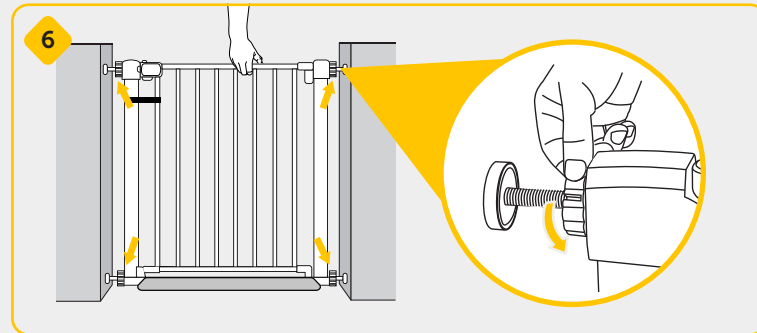
Diâmetro do furo: 6 mm



- 5** Siguiendo las marcas realizadas, perfure la pared en los puntos correspondientes; luego inserte los tacos y fije los soportes con los tornillos.

Diámetro del orificio:
6 mm

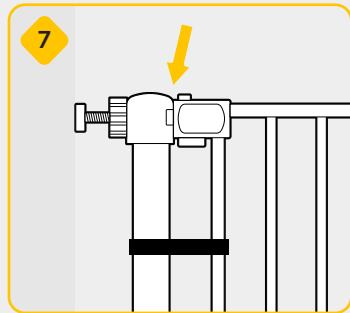
10



- 6** Coloque o portão na posição correta para o ajuste fixo. Gire os parafusos de tensão inferiores no sentido horário ao mesmo tempo. Repita o mesmo nos superiores.

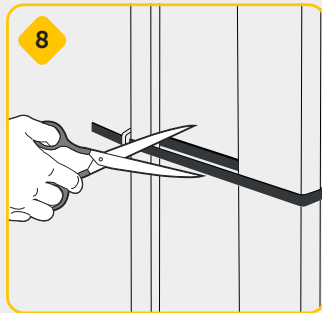
- 6** Coloque la puerta en la posición correcta para el ajuste fijo. Gire los pernos de tensión inferiores en el sentido de las agujas del reloj al mismo tiempo. Repita lo mismo con los superiores.

11



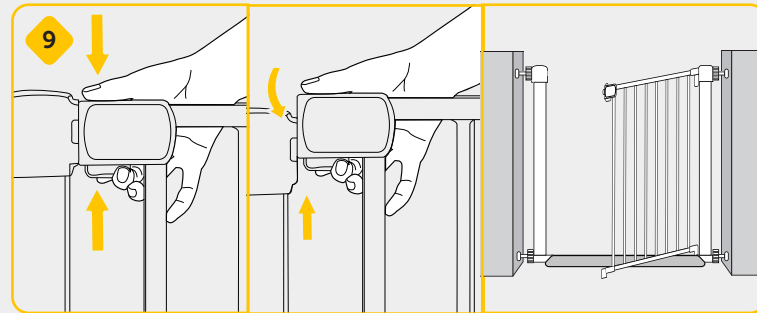
- 7** Ajuste a porta para que o vão da trava seja entre: 1 mm ~ 2 mm. Caso necessário aperte os parafusos ou solte-os.
- 8** Após instalada, corte a tira que prende o portão.

12



- 7** Ajuste la puerta para que la abertura de la cerradura quede entre: 1 mm ~ 2 mm. Si es necesario, apriete o afloje los tornillos.
- 8** Después de la instalación, corte la tira que sujeta la puerta.

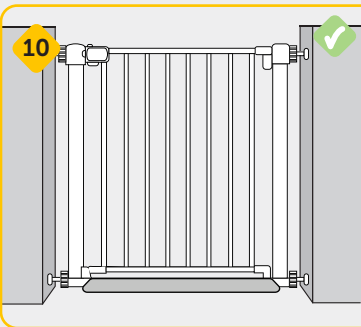
Uso



- 9** Para abrir o portão, pressione simultaneamente os dois botões da trava.
- Levante levemente o portão, e abra-o.

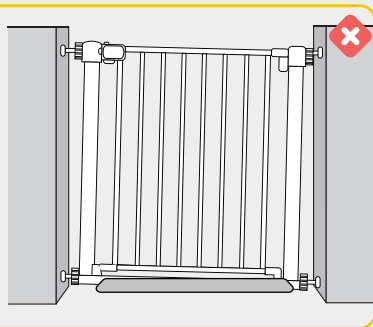
- 9** Para abrir la puerta, presione simultáneamente los dos botones del seguro.
- Levante ligeramente la puerta y ábrala.

13



10 Mantenha a grade sempre alinhada com o batente da porta.

Caso esteja desalinhado, ajuste o portão afrouxando todos os parafusos de tensão e reposicione-o.



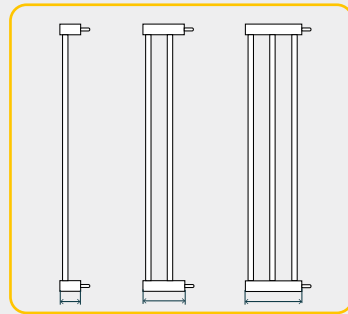
10 Mantenga la reja siempre alineada con el marco de la puerta.

Si está desalineada, ajuste la puerta aflojando todos los tornillos de tensión y reposicionándola.

14

Instalação dos extensores

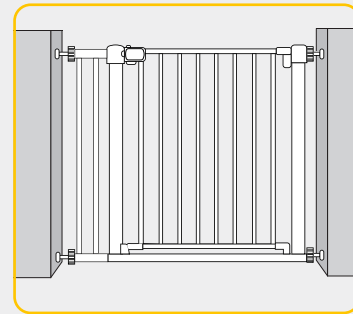
Instalación de los extensores



Caso necessário, podem ser instalado extensores nos tamanhos:

6 cm, 12 cm e 18 cm.

Para instalar, é só posicionar em uma das extremidades e seguir com a instalação normalmente.



Si es necesario, se pueden instalar extensiones en los tamaños:

6 cm, 12 cm y 18 cm.

Para instalarlas, solo colóquelas en uno de los extremos y continúe con la instalación normalmente.

15



Limpeza e manutenção

Limpieza y mantenimiento

- Não utilize produtos de limpeza abrasivos, alvejantes, solventes ou químicos agressivos, pois podem danificar a superfície do produto.
- Realize a limpeza utilizando uma esponja macia ou pano úmido, evitando o uso de escovas ou materiais ásperos.
- Use água morna e detergente neutro, enxaguando bem e secando com um pano limpo após a limpeza.

-
- No utilice productos de limpieza abrasivos, blanqueadores, solventes ni químicos agresivos, ya que pueden dañar la superficie del producto.
 - Realice la limpieza utilizando una esponja suave o un paño húmedo, evitando el uso de cepillos o materiales ásperos.
 - Use agua tibia y detergente neutro, enjuague bien y seque con un paño limpio después de la limpieza.

Atenção



IMPORTANTE LER COM ATENÇÃO E GUARDAR PARA EVENTUAIS CONSULTAS

Sempre instale e utilize o portão conforme indicado, utilizando todas as peças necessárias.

Interrompa o uso quando a criança conseguir escalar ou deslocar o portão.

Utilize somente com o mecanismo de trava/ fechamento corre-

tamente acionado.

Nunca utilize o portão para manter a criança afastada de piscinas.

Nunca deixe a criança sem supervisão.

Para evitar quedas, nunca utilize o portão no topo de escadas sem os suportes de fixação na parede e o



limitador de porta.

Sempre feche e trave o portão após passar por ele.

Este produto não previne necessariamente todos os acidentes.

Não utilize se algum componente estiver ausente ou danificado.

Indicado para uso com crianças de 6 a 24 meses.

A montagem deve ser feita por um adulto. Tenha cuida-

do ao desembalar e montar o produto.

O ajuste ou posicionamento incorreto do portão pode ser perigoso.

Nunca utilize mais de duas extensões em cada lado do portão.

Nunca instale o portão sobre degraus.

Verifique regularmente se o portão e o sistema de travamento estão seguros.

Atencion



IMPORTANTE LEER DETENIDAMENTE Y CONSERVAR PARA POSIBLES REFERENCIAS

Instale y utilice siempre la puerta según las instrucciones, utilizando todas las piezas requeridas.

Suspenda el uso cuando el niño pueda escalar o desplazar la puerta.

Utilice únicamente con el mecanismo de

bloqueo/cierre correctamente asegurado.

Nunca utilice la puerta para mantener al niño alejado de una piscina.

Nunca deje al niño sin supervisión.

Para evitar caídas, nunca utilice la puerta en la parte superior de las escaleras

sin los soportes de montaje en la pared y el tope de puerta.

Cierre y bloquee siempre la puerta después de pasar por ella.

Este producto no previene necesariamente todos los accidentes.

No utilice el producto si falta algún componente o si está dañado.

Destinado para uso con niños de 6 a 24 meses.

Requiere montaje por un adulto. Tenga cui-

dado al desembalar y montar el producto.

Un ajuste o posicionamiento incorrecto de la puerta puede ser peligroso.

Nunca utilice más de dos extensiones por cada lado de la puerta.

Nunca instale la puerta sobre escalones.

Revise periódicamente para asegurarse de que la puerta y el sistema de bloqueo estén seguros.



Av. Nilo Peçanha, 1516
GALPÃO3 PARTE
Campos dos Goytacazes/RJ
CEP 28030-035

Importado por
COMPANHIA DOREL BRASIL
CNPJ 10.659.948/0008-83

País de Origem: China
Todos os direitos reservados
As ilustrações podem diferir do produto

Representante exclusivo en:

Chile:

Dorel Juvenile Chile S.A.
Av. del Parque 4161, oficina 602 A,
Huechuraba,
Santiago - Chile
Teléfono: (562) 2497 1500
www.infanti.cl - www.dorel.cl

Colombia:

Baby Universe S.A.A.
Avenida 19 No. 103-43
Bogotá - Colombia
Teléfono: (571) 6115961
Fax: (575) 353 1087
www.infanti.com.co

20260225 REV1

**Panamá, Centro América, Caribe,
Ecuador y Venezuela:**

Best Brands Group
Avenida Balboa | Centro Comercial Bay
Mall Technology Plaza
Planta Baja - Local # 4
Teléfonos: 507-3002882/83/84
Fax: 507-3002885

Perú:

DOREL LATAM S.A., SUCURSAL
DEL PERÚ
Los Libertadores 455, San Isidro, Lima 27, |
Lima- Perú
REC 20431062870
Teléfono: 4413029 | www.infanti.com.pe

Puerto Rico:

Eleven Eleven Corp.
PO Box 305 Cataño
PR 00963.0305
Teléfono: (787) 641 1100
Fax: (787) 641 1105

Uruguay y Paraguay:

Allerton S.A.
Veracierto 3190, Montevideo CP.:12100,
Uruguay
Teléfono: (598) 2505 6666
e-mail: info@allerton.com.uy
Fb: facebook.com/InfantiUruguay

País de Origin: China
Todos los derechos reservados
Imágenes referenciales