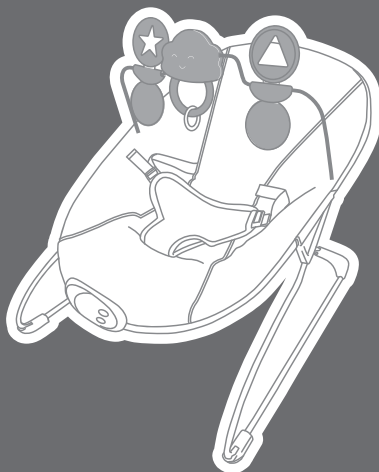


Relax

Bouncer

Para crianças de 0 aos 13 kg



HE030

Manual de Instruções

voyage®

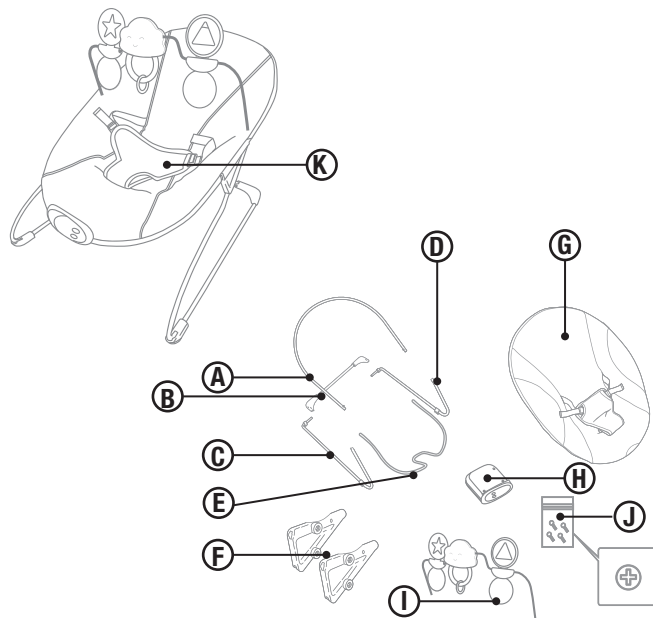
Agradecemos por adquirir este produto e garantimos ao comprador que este produto é livre de defeitos quando usado sob condições normais, por um período de 6 meses a partir da data da compra, efetuada no Brasil. Para estender a garantia de forma gratuita por mais 6 meses (totalizando 1 ano), solicitamos que, em até 6 meses a partir da data da compra, o produto seja registrado em nosso site: <https://www.voyageinfantil.com.br/registro>

O primeiro comprador é o único beneficiário. Caso o produto apresente defeitos de material ou de fabricação, a Voyage reparará ou substituirá o produto, a nosso critério, de forma gratuita. Em caso de problemas, procure a loja onde foi adquirido, uma Assistência Técnica autorizada ou o departamento de Atendimento ao Consumidor. O comprador é responsável pelos custos de envio do produto para a Assistência Técnica ou para o fabricante. O produto defeituoso deve ser devolvido em sua embalagem original acompanhado da nota fiscal de compra. Esta garantia perderá a validade se o produto for modificado ou consertado por profissional não autorizado ou se o defeito for decorrente de utilização indevida. Validade indeterminada.

Registre seu produto e mantenha-se informado(a) dos alertas de segurança e informações associadas que podem surgir sobre o item que você adquiriu. Somente assim poderemos prestar um serviço de melhor qualidade e contata-lo(a) em caso de uma necessidade especial. Os dados informados serão mantidos em sigilo e não serão compartilhados com terceiros. Ao enviar o registro, você autorizará o envio de informações e mensagens que julgamos de seu interesse.

- Visite o endereço <http://www.voyageinfantil.com.br/registro>
- Preencha o formulário eletrônico identificando este produto como Bouncer Relax HE030, Voyage
- Você receberá a comprovação de seu registro por e-mail

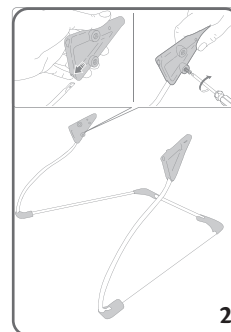
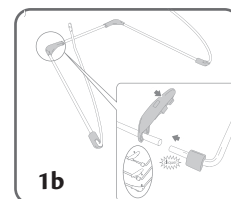
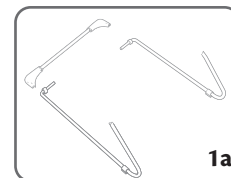
Apresentação



	F conectores (x2)
A estrutura do encosto	G almofada do assento
B barra traseira	H caixa musical
C estrutura de suporte direita	I barra de brinquedos
D estrutura de suporte esquerda	J parafusos (x4)
E estrutura de apoio para os pés	K cinto

Montagem

- Estrutura:** Para conectar a estrutura de suporte à barra traseira, abra a trava localizada nas extremidades da barra traseira e encaixe a estrutura de suporte, certificando-se de ouvir um clique, que confirmará o encaixe. Em seguida, feche a trava novamente. Repita o processo com ambas as estruturas, esquerda e direita.
- Em seguida, encaixe os conectores às extremidades das estruturas de suporte, com os orifícios destinados aos parafusos virados para o bouncer. Prenda com os parafusos e uma chave phillips (não inclusa).

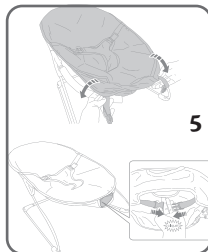
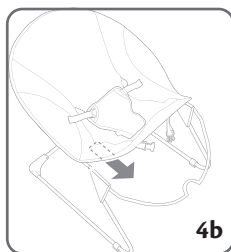
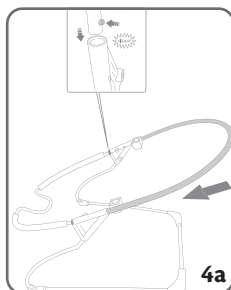
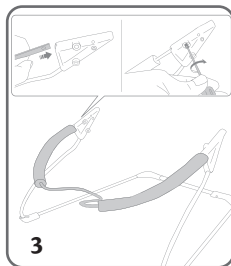


3 Coloque a estrutura de apoio para os pés da mesma maneira, encaixando aos conectores e prendendo com parafuso.

4 **ATENÇÃO:** Não retire a espuma que envolve a estrutura.

5 Insira as extremidades da estrutura do encosto nos conectores atentando-se em ouvir um clique quando a estrutura estiver devidamente encaixada. Em seguida, coloque a almofada do assento na estrutura.

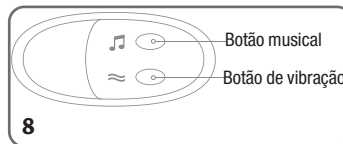
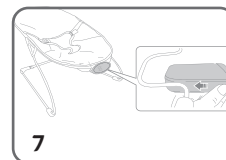
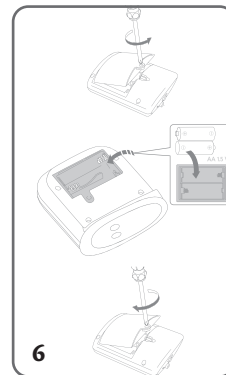
6 A almofada do assento precisa ser presa à estrutura por duas alças que se encontram na parte interna da almofada. Pelo orifício, prenda as alças certificando-se de ouvir um clique, sinalizando o fechamento perfeito.



7 Para o funcionamento da caixa musical, é necessário o uso de duas pilhas AA (não inclusas). Com o uso de uma chave phillips (não inclusa), abra a tampa traseira da caixa musical e insira as pilhas na posição correta; em seguida, feche a tampa com o parafuso.

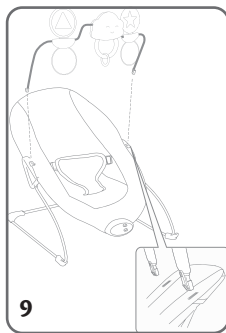
8 Após colocar as pilhas, insira a caixa musical no orifício abaixo da estrutura de apoio para os pés. Ela deve se encaixar na estrutura.

9 Pressione o botão de vibração para ativar a vibração baixa. Cada pressionamento de botão aumentará a vibração, até o quarto pressionamento, que desligará a vibração. Pressione o botão de música para ativar a música baixa. Cada pressionamento de botão aumentará o volume da música, até o quarto pressionamento, que desligará a música



Limpeza e Manutenção

- 10 Encaixe a barra de brinquedos nos orifícios nas laterais do bouncer. Certifique-se de estar firme.



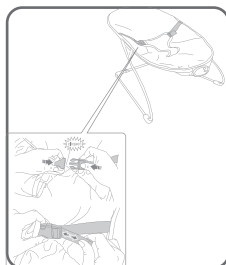
- Lave à mão, com água fria, delicadamente | Não alvejar. Secar à sombra | Não passar a ferro | Não secar em tambor | Não limpar a seco
- Limpe as partes plásticas e metálicas com pano úmido e sabão neutro.
- Periodicamente verifique a montagem e a integridade das peças.



Cinto de segurança

Para abrir o cinto pressione-o e afaste as partes. Ajuste ou folgue as tiras do cinto puxando pelas fivelas plásticas.

ATENÇÃO: Sempre use o bouncer com o cinto de segurança.



IMPORTANTE LER COM ATENÇÃO E GUARDAR PARA EVENTUAIS CONSULTAS

**ESTE BRINQUEDO DEVE SER MONTADO POR UM ADULTO.
PODE CONTER PARTES PEQUENAS OU COM PONTAS.**

**ADVERTÊNCIA! AS PILHAS NÃO PODEM SER
RECARREGADAS;**

**AS BATERIAS DEVEM SER RETIRADAS DO BRINQUEDO
ANTES DE SEREM RECARREGADAS.**

**AS BATERIAS SOMENTE DEVEM SER RECARREGADAS
SOB A SUPERVISÃO DE UM ADULTO.**

**AS PILHAS E BATERIAS DEVEM SER COLOCADAS
RESPEITANDO A POLARIDADE;**

**OS DIFERENTES TIPOS DE PILHAS E BATERIAS NOVAS E
USADAS NÃO PODEM SER MISTURADOS;**

**SÓ DEVEM SER USADAS PILHAS E BATERIAS DO TIPO
RECOMENDADO OU UM SIMILAR;**

**AS PILHAS E BATERIAS DESCARREGADAS DEVEM SER
RETIRADAS DO BRINQUEDO;**

**OS TERMINAIS DE UMA PILHA OU BATERIA NÃO PODEM
SER COLOCADOS EM CURTO-CIRCUITO.**

NÃO MISTURE PILHAS NOVAS COM USADAS.

**NÃO MISTURE PILHAS ALCALINAS COM RECARREGÁVEIS,
UTILIZE SOMENTE A PILHA RECOMENDADA.**

**SE O PRODUTO NÃO FOR UTILIZADO POR UM
LONGO PERÍODO DE TEMPO, RETIRE AS PILHAS DO
COMPARTIMENTO.**

**RECOMENDAMOS A UTILIZAÇÃO DE PILHAS ALCALINAS
PARA MAIOR DURABILIDADE.**

NÃO RECARREGUE PILHAS ALCALINAS.

VERIFIQUE AS PILHAS REGULARMENTE.

**PARA PROTEGER O MEIO AMBIENTE, DESCARTE AS
PILHAS UTILIZADAS EM LUGARES ADEQUADOS PARA
SEREM RECICLADAS.**

**ATENÇÃO! CUIDADO COM O RISCO DE INGESTÃO DA
BATERIA.**

**ATENÇÃO! NUNCA DEIXE A CRIANÇA SEM A SUPERVISÃO
DE UM ADULTO.**

ATENÇÃO! O BRINQUEDO (ACESSÓRIO) PARTE INTEGRANTE DESTES PRODUTOS NÃO POSSUI RESTRIÇÃO QUANTO À FAIXA ETÁRIA.

ATENÇÃO! PARA EVITAR QUEDAS NUNCA COLOQUE O PRODUTO SOBRE SUPERFÍCIES ELEVADAS, TAIS COMO MESAS, BALCÕES, CADEIRAS, CAMAS ETC.

ATENÇÃO! UTILIZE O PRODUTO SOMENTE EM SUPERFÍCIES HORIZONTAIS, FIRMES, PLANAS E REGULARES.

ATENÇÃO! NÃO USE PRÓXIMO DE FONTES DE CALOR COMO FOGO, FOGÃO, AQUECEDORES ETC.

ATENÇÃO! NUNCA LEVANTE OU CARREGUE O PRODUTO COM A CRIANÇA DENTRO DELE.

ATENÇÃO! SEMPRE USE O CINTO DE SEGURANÇA CORRETAMENTE INSTALADO.

ATENÇÃO! O CINTO DEVE SEMPRE SER USADO, ATÉ QUE A CRIANÇA CONSIGA ENTRAR E SAIR DO PRODUTO SEM AJUDA.

ATENÇÃO! ESTE PRODUTO É INDICADO PARA CRIANÇAS DE 0 A 13 KG.

ATENÇÃO! NUNCA MUDE O PRODUTO DE LUGAR COM A CRIANÇA SOBRE ELE.

ESTE PRODUTO NÃO PODE SER USADO COMO DISPOSITIVO DE SEGURANÇA EM VEÍCULOS.

NUNCA FIXE NENHUMA CORDA OU CINTAS ADICIONAIS AO PRODUTO.

ESTE PRODUTO NÃO SUBSTITUI O BERÇO OU A CAMA.

SUSPENDA O USO SE ALGUMA PEÇA ESTIVER FALTANDO OU DANIFICADA.

MANTENHA A CRIANÇA DISTANTE DURANTE A MONTAGEM.

NÃO USE PEÇAS QUE NÃO SÃO APROVADAS PELO FABRICANTE.

NUNCA AJUSTE O BOUNCER QUANDO A CRIANÇA ESTIVER DENTRO DELE.

ATENDIMENTO AO CONSUMIDOR

www.voyageinfantil.com.br/atendimento



Av. Nilo Peçanha, 1516/1582
Campos dos Goytacazes/RJ
CEP 28030-035

Importado por
COMPANHIA DOREL BRASIL
CNPJ 10.659.948/0001-07

País de Origem: China

Todos os direitos reservados.
As ilustrações podem diferir do produto.