

Registro

Registre seu produto e mantenha-se informado(a) dos alertas de segurança e informações associadas que podem surgir sobre o item que você adquiriu. Somente assim poderemos prestar um serviço de melhor qualidade e contata-lo(a) em caso de uma necessidade especial. Os dados informados serão mantidos em sigilo e não serão compartilhados com terceiros. Ao enviar o registro, você autorizará o envio de informações e mensagens que julgamos de seu interesse.

- Visite o endereço <http://www.voyageinfantil.com.br/registro>
- Preencha o formulário eletrônico identificando este produto como Andador Baby Step BG-1518, Voyage
- Você receberá a comprovação de seu registro por email

ATENÇÃO

IMPORTANTE LER COM ATENÇÃO E GUARDAR PARA EVENTUAIS CONSULTAS

ATENÇÃO: NUNCA DEIXE A CRIANÇA SOZINHA SEM A SUPERVISÃO DE UM ADULTO. UMA QUEDA PODE CAUSAR FERIMENTO GRAVE.

ATENÇÃO: ESTE PRODUTO É DESTINADO SOMENTE PARA CRIANÇAS QUE JÁ CONSIGAM PERMANECER SENTADAS SEM AUXÍLIO, A PARTIR DE APROXIMADAMENTE SEIS MESES DE IDADE. NÃO SE DESTINA A CRIANÇAS QUE PODEM CAMINHAR SOZINHAS OU QUE PESAM MAIS DE 12 KG.

ATENÇÃO: IMPEÇA O ACESSO A ESCADAS, DEGRAUS, RAMPAS E SUPERFÍCIES IRREGULARES, LOCAIS PRÓXIMOS À PISCINA E DEMAIS LOCAIS COM RISCO DE AFOGAMENTO OU QUEDA”;

ATENÇÃO: PROTEJA A CRIANÇA CONTRA TODO TIPO DE CHAMA, AQUECIMENTO E

UTENSÍLIOS DE COZINHA.

ATENÇÃO: REMOVA LÍQUIDOS QUENTES, CABOS ELÉTRICOS E OUTROS PERIGOS POTENCIAIS AO ALCANCE DA CRIANÇA.

ATENÇÃO: EVITE COLISÕES COM VIDRO EM PORTAS, JANELAS E MÓVEIS.

ATENÇÃO: NÃO UTILIZE O ANDADOR SE QUAISQUER COMPONENTES ESTIVEREM QUEBRADOS OU FALTANTES.

ATENÇÃO: UTILIZE O ANDADOR SOMENTE POR CURTOS PERÍODOS DE TEMPO. SEU USO EXCESSIVO PODE CAUSAR PROBLEMAS COM A SAÚDE E DESENVOLVIMENTO DA CRIANÇA.

ATENÇÃO: NÃO UTILIZE PEÇAS DE REPOSIÇÃO QUE NÃO SEJAM AS APROVADAS PELO FABRICANTE OU DISTRIBUIDOR.

Garantia

Agradecemos por adquirir este produto e garantimos ao comprador que este produto é livre de defeitos quando usado sob condições normais, por um período de 1 ano a partir da data da compra, efetuadas no Brasil.

O primeiro comprador é o único beneficiário. Caso o produto apresente defeitos de material ou de fabricação a Voyage reparará ou substituirá o produto, a nosso critério, de forma gratuita. Em caso de problemas procure a loja onde foi adquirido, uma Assistência Técnica autorizada ou o departamento de Atendimento ao Consumidor. O comprador é responsável pelos custos de envio do produto para a Assistência Técnica ou para o fabricante. O produto defeituoso deve ser devolvido em sua embalagem original acompanhado da nota fiscal de compra. Esta garantia perderá a validade se o produto for modificado ou consertado por profissional não autorizado ou se o defeito for decorrente de utilização indevida.

Baby Step

ANDADOR

Para crianças de 6 meses até 12 kg

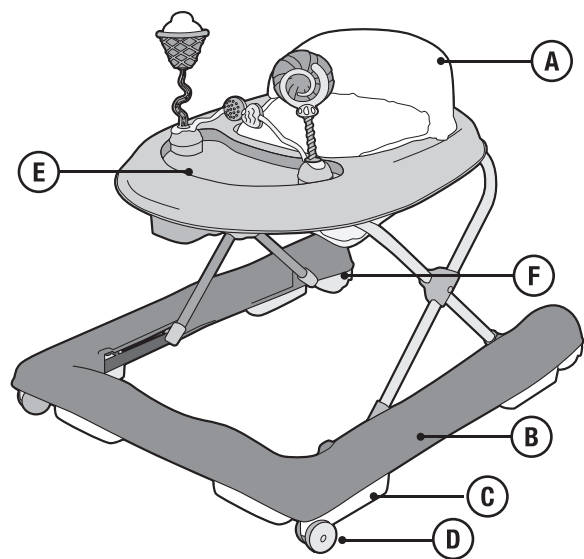


BG-1518

Manual de Instruções

voyage®

Apresentação

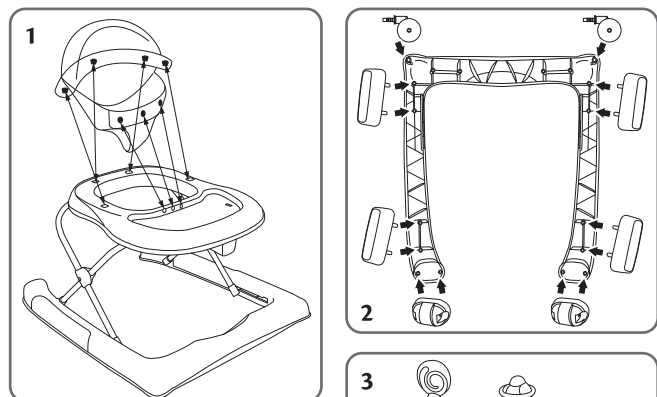


- A assento
- B base
- C suporte de segurança
- D rodas da frente

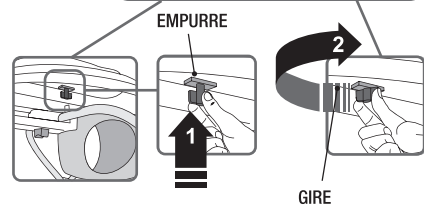
- E bandeja e arco de brinquedos
- F rodas de trás

ESTE ANDADOR ESTÁ DE ACORDO COM A NORMA ABNT NBR 16311:2014

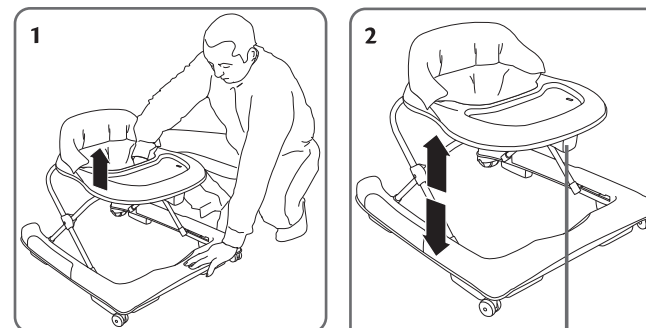
Montagem



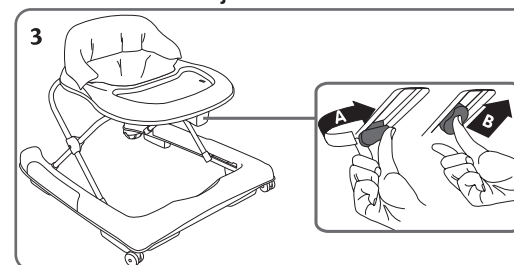
- 1 **Assento:** encaixe os botões nos 9 pontos de fixação.
- 2 **Rodas:** encaixe as rodas e os suportes de segurança nos respectivos orifícios. Nunca utilizar o andador sem os suportes de segurança.
- 3 **Brinquedos:** posicione os brinquedos nos respectivos encaixes do suporte da bandeja, como mostrado na figura. Em seguida empurre os pinos e gire para prender.



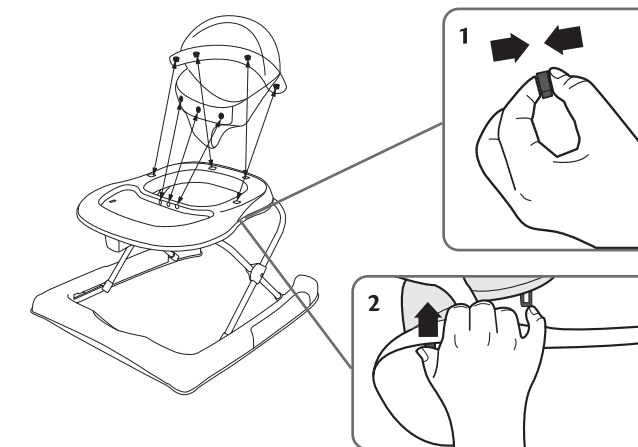
Uso



- 1 **Para abrir o andador:** puxe a bandeja para cima;
- 2 **Para ajustar em uma das 3 alturas:** gire o botão (2A) e pressione-o (2B). A posição escolhida será travada automaticamente quando soltar o botão;
- 3 **Para fechar:** gire o botão, pressione-o para frente e vá descendo a bandeja até a base.



Limpeza e manutenção



Para retirar o assento para limpeza, pressione os ganchos plásticos e empurre para cima até saírem do outro lado



Lavar à mão | Não alvejar/não branquear | Não secar em tambor rotativo | Não passar a ferro | Não limpar a seco

Verifique sempre o bom funcionamento das rodas e do sistema anti-queadas.

Mantenha as rodas limpas. Se necessário, utilize lubrificante a base de silicone.

Limpe a estrutura com pano úmido e sabão neutro.

Mantenha em local limpo e seco. Não manter exposto ao sol.

ATENDIMENTO AO CONSUMIDOR
www.voyageinfantil.com.br/atendimento

DOREL JUVENILE
Care for Precious Life

Av. Nilo Peçanha, 1516, Galpão3 parte
Campos dos Goytacazes/RJ
CEP 28030-035

Importado por
COMPANHIA DOREL BRASIL
CNPJ 10.659.948/0008-83

País de Origem: Taiwan

Todos os direitos reservados.
As ilustrações podem diferir do produto.