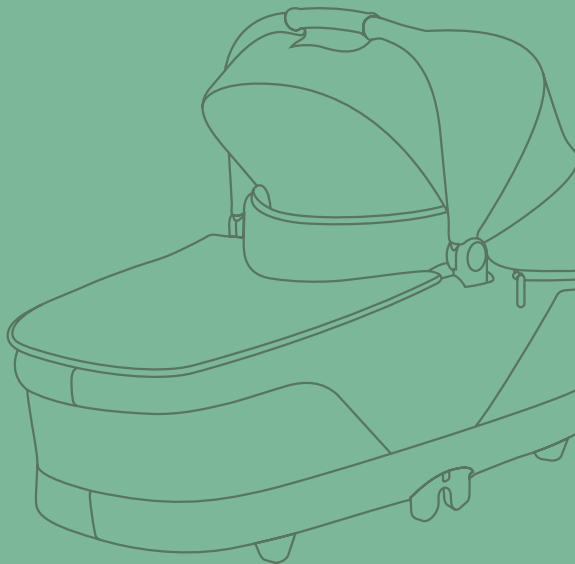
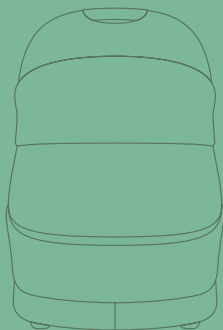




Sense

0 M - 6 M

Max 9 kg



MAXI-COSI®

We carry the future



REGISTRE SEU PRODUTO E AUMENTE O TEMPO DE GARANTIA

Registre seu produto em até 6 meses após a compra e receba em troca a extensão da garantia, de 2 para 5 anos.

Além disso, você será informado dos alertas de segurança e avisos importantes sobre o item que adquiriu, permitindo-nos prestar um serviço de melhor qualidade e lhe contatar mais facilmente em caso de necessidade.

A garantia Maxi-Cosi estendida de 5 anos é voluntária do fabricante e válida apenas aos primeiros usuários do produto, desde que a nota fiscal tenha sido registrada em nosso site www.maxi-cosi.com.br em até 6 meses a partir da data da compra. Este serviço está disponível em apenas alguns países e, no caso do Brasil, cobre somente os produtos adquiridos em território nacional e certificados pelo INMETRO. Portanto, não estão cobertos produtos que tenham tido suas etiquetas e/ou números de identificação retirados ou alterados.

Conheça os termos e condições de nossa garantia e registre seu produto em nosso site:

- Visite o endereço <http://www.maxi-cosi.com.br/registro>
- Preencha o formulário eletrônico identificando este produto como Moisés Sense 1522, Maxi-Cosi
- A comprovação de seu registro será enviada por e-mail. Guarde-a para caso de necessidade.



GARANTIA

Agradecemos por adquirir este produto e garantimos ao comprador que este produto é livre de defeitos quando usado sob condições normais, por um período de 2 anos a partir da data da compra, efetuadas no Brasil.

O primeiro comprador é o único beneficiário. Caso o produto apresente defeitos de material ou de fabricação a Maxi-Cosi reparará ou substituirá o produto, a nosso critério, de forma gratuita. Em caso de problemas procure a loja onde foi adquirido, uma Assistência Técnica autorizada ou o departamento de Atendimento ao Consumidor. O comprador é responsável pelos custos de envio do produto para a Assistência Técnica ou para o fabricante. O produto defeituoso deve ser devolvido em sua embalagem original acompanhado da nota fiscal de compra. Esta garantia perderá a validade se o produto for modificado ou consertado por profissional não autorizado ou se o defeito for decorrente de utilização indevida.

Validade indeterminada.

ATENDIMENTO AO CONSUMIDOR
www.maxi-cosi.com.br/atendimento

Index



8



16



9



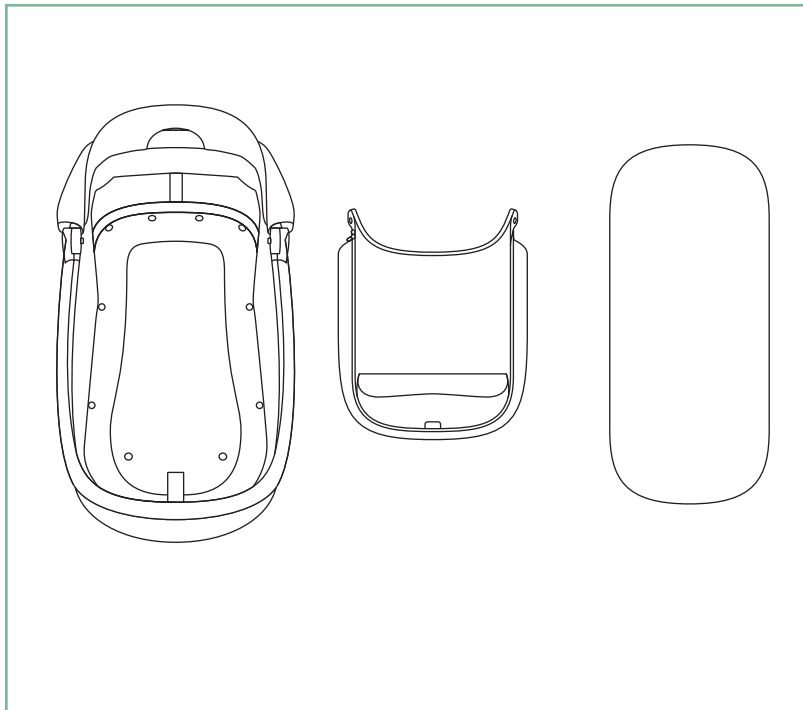
20



12



22



Maxi-Cosi | Sense, 0 M - 6 M / Máx. 9 kg **5**

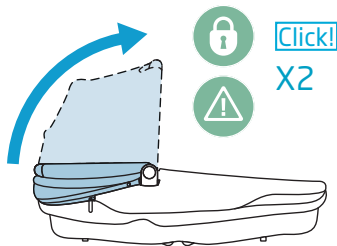


Montagem

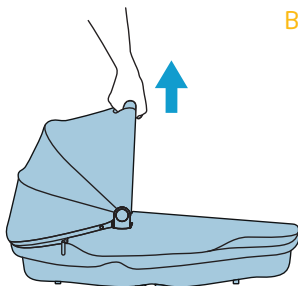
maxi-cosi.com.br



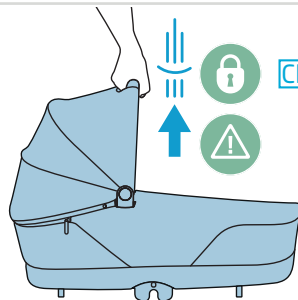
1



A



B

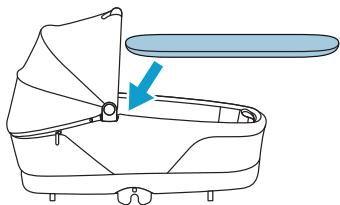


C

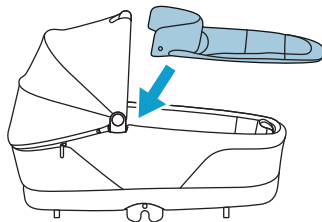


2

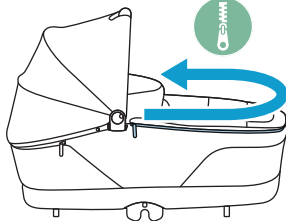
A



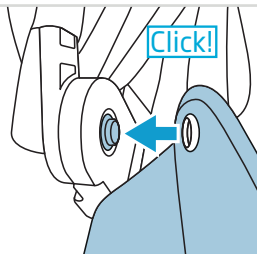
B



C



D x2



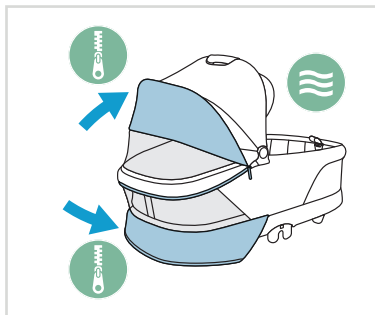
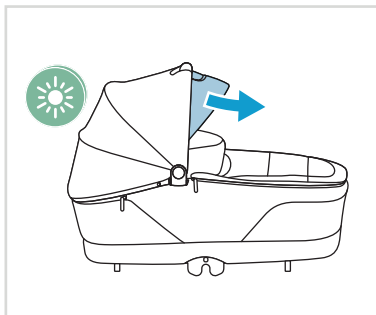
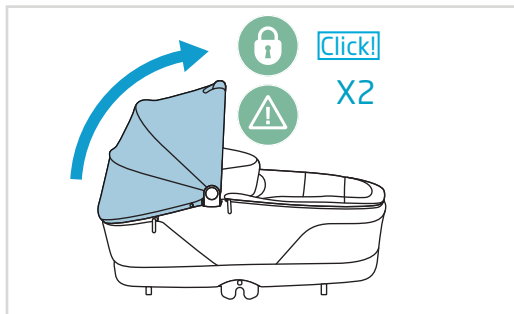


Uso

maxi-cosi.com.br

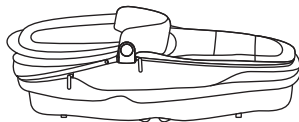
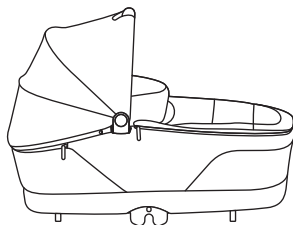


1

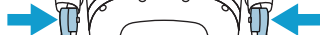




2



Pressonar



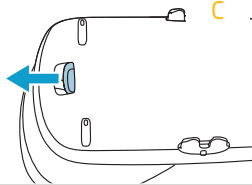
A



B



Puxar

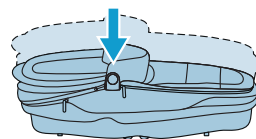


C



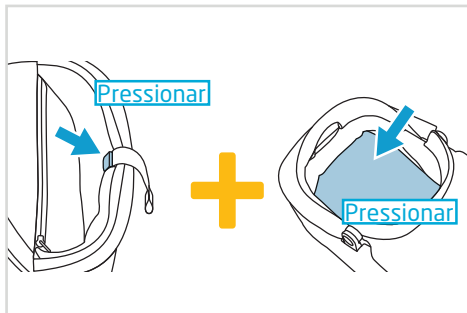
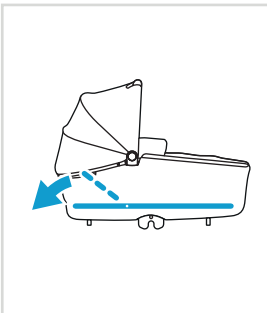
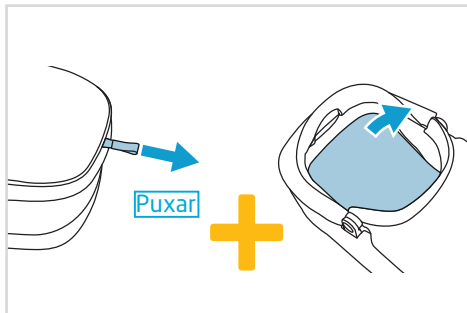
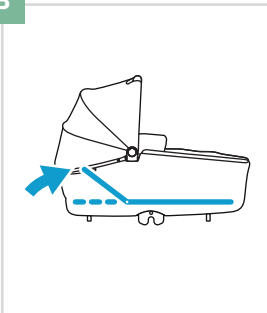
Pressonar

D





3





Uso com carrinho

maxi-cosi.com.br



*adaptadores acompanham os carrinhos.

Compatível com os carrinhos da Maxi-Cosi:



Oxford - 1150



Leona² - 1204

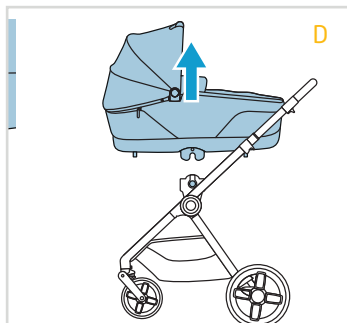
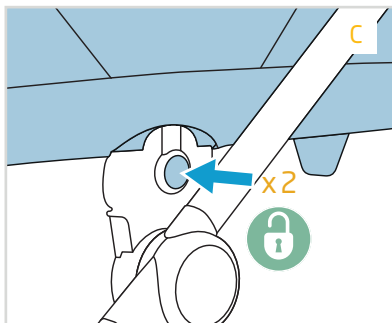


0-6 M
0-9 kg





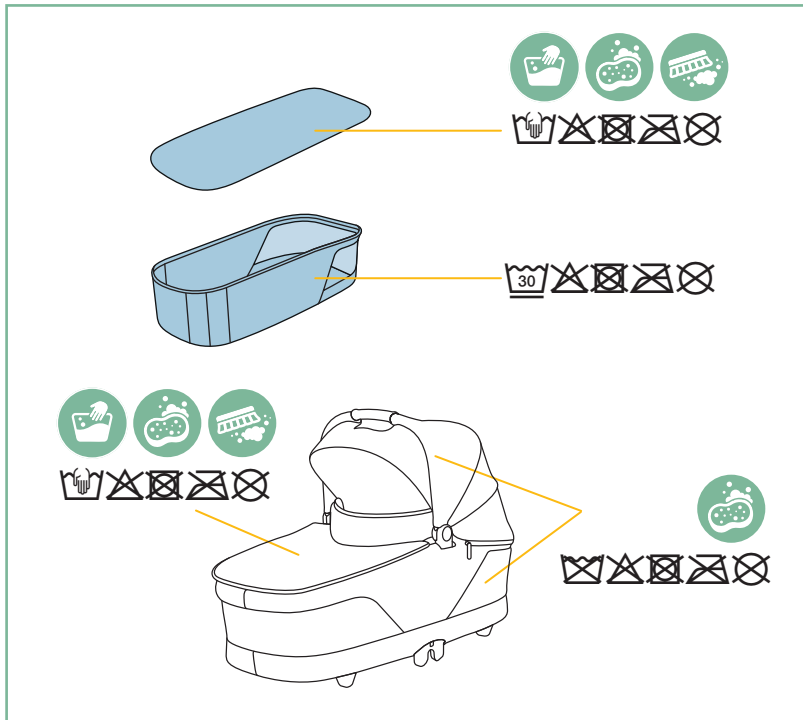
1





Limpeza e manutenção

maxi-cosi.com.br





IMPORTANTE LER COM ATENÇÃO E GUARDAR PARA EVENTUAIS CONSULTAS

SEGURANÇA

Os nossos produtos foram cuidadosamente concebidos e testados para garantir a segurança e o conforto do seu bebê.

Este produto apenas é adequado para uma criança que não consiga sentar-se sozinha, virar-se e não consiga colocar-se de pé com as mãos e os joelhos. Peso máximo da criança: 9 kg.

AVISO:

- Nunca colocar este moisés sobre um suporte.

- Este produto é adequado para bebês que ainda não conseguem permanecer na posição sentada.
- Colocar apenas sobre superfícies planas, horizontais, firmes e secas.
- Não deixar que outras crianças brinquem, sem vigilância, na proximidade desse moisés.
- Não utilizar se alguma parte estiver partida, solta ou faltar. Se aplicável:
- Não deixar pegadas de transporte flexíveis dentro do moisés.
- Não deixe nada no moisés



que possa constituir um risco de asfixia, como bonecos não rígidos, almofadas, etc.

Informações adicionais:

- Utilizar apenas peças sobresselentes fornecidas ou aprovadas pelo fabricante.
- Tenha atenção ao risco causado por chamas abertas e outras fontes de calor forte, como lareiras elétricas, lareiras a gás, etc., junto do moisés.
- As pegas e a parte inferior do moisés devem ser inspeccionadas regularmente para verificar se existem sinais de danos e desgaste.
- Arejar regularmente o interior do moisés para manter a sua higiene.
- O sobreaquecimento pode pôr em risco a vida da sua criança! Tenha em conta a temperatura ambiente e a roupa com que a criança está vestida, e certifique-se de que a criança não está nem fria nem quente demais.
- Para evitar o risco de asfixia, manter todos os sacos de plástico e embalagens fora do alcance dos bebês e crianças pequenas.
- Recomenda-se que procure o aconselhamento de um profissional de saúde sobre a segurança durante o sono.
- Não ponha o moisés perto de outro produto que possa constituir um risco de estrangulamento, como fios, cordões de persianas ou cortinas, etc.



- Tenha em atenção o risco de bater no bebê, p. ex. ao pousar no chão ou passar por portas.

Montagem/Utilização:

- Se o produto está equipado com uma ou mais pegas rígidas, antes de transportar ou levantar, certifique-se de que as pegas estão na posição correta de utilização.
- Se o produto está equipado com uma base reclinável, antes de transportar ou levantar a base deve ser ajustada para a posição mais baixa.
- Se o produto estiver equipado com um sistema de retenção em conformidade com a norma ECE R44/R129, o sistema de retenção deve ser removido/

escondido/coberto (conforme aplicável) quando o produto é utilizado fora do automóvel para um sono sem vigilância.

- A cabeça da criança no moisés nunca deve estar mais baixa do que o seu corpo.
- A base deve ser ajustada na posição mais baixa para dormir.
- Não adicionar outro colchão para além do fornecido com a alcofa de segurança.

Conselhos de utilização:

- Antes de limpar, verifique a etiqueta costurada no tecido. Irá encontrar os símbolos que indicam o método de lavagem de cada peça.
- Observe a correta monta-



gem das peças e certifique-se que as monta corretamente.

Ambiente

Quando deixar de usar o produto, solicitamos, por razões ambientais, que elimine o seu produto fazendo a triagem e cumprindo com a legislação local nesta matéria.

Perguntas

Contate o seu distribuidor local ou visite o nosso website. Tenha consigo as seguintes informações:

- Número de série
- A idade (o tamanho) e o peso do bebê.





Sense

0 M - 6 M | Max. 9 kg



Av. Nilo Peçanha, 1516/1582,
Campos dos Goytacazes/RJ
CEP 28030-035

Importado por

COMPANHIA DOREL BRASIL

CNPJ 10.659.948/0001-07

País de Origem: China

Todos os direitos reservados

As ilustrações podem diferir do produto

maxi-cosi.com

20250107 REV0