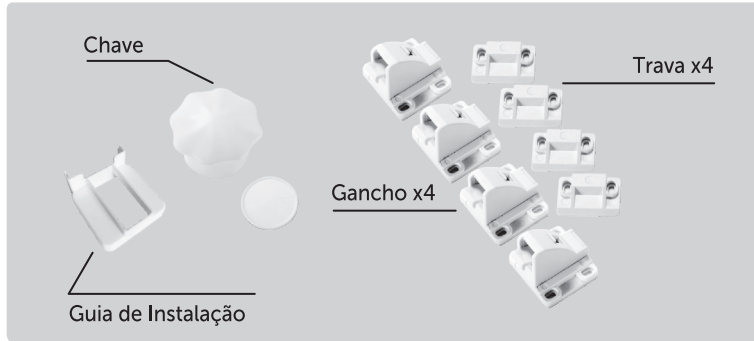


## Trava Magnética para Gavetas

Modelo: SAF011



**ATENÇÃO:** Não use esse produto para proteger substâncias tóxicas, perigosas, ponteadas ou afiadas. Esse tipo de material deve estar sempre fora do alcance das crianças.

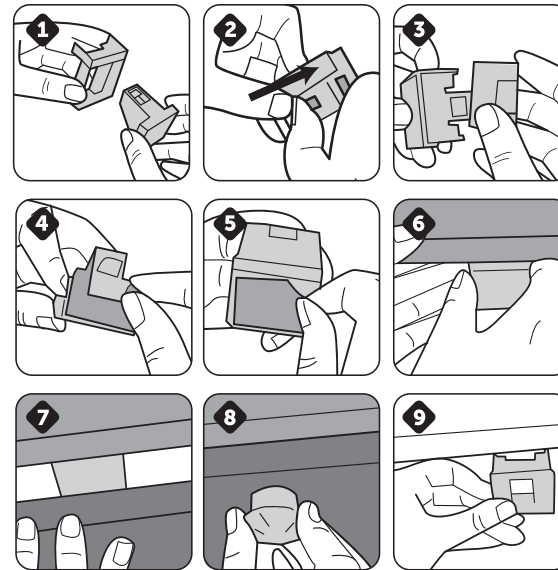
A INSTALAÇÃO DEVE SER FEITA POR UM ADULTO.

**ATENÇÃO:** Esta trava restringe o acesso de crianças pequenas ao conteúdo de gaveta, mas não pode garantir a segurança absoluta da criança. Não é um substituto para a supervisão de um adulto. Substitua a trava se alguma parte estiver quebrada ou ausente. Quando possível, instale fora do alcance das crianças.

A trava não é brinquedo. NÃO permita que as crianças brinquem com elas.  
PARA USO DOMÉSTICO INTERNO.

**INFORMAÇÕES DE SEGURANÇA:** Verifique se está bem instalado. Interrompa o uso quando seu filho tiver idade suficiente para retirar a trava sozinho. Para manter este produto eficaz pelo maior tempo possível, evite que as crianças vejam como você opera ele. Assistir a você abrir e fechar pode permitir que elas aprendam mais cedo como retirá-la.

**ANTES DE VOCÊ COMEÇAR:** Leia atentamente esta instrução antes de montar e usar o dispositivo. Guarde para futuras referências. Remova todo o conteúdo da embalagem e identifique a presença de todas as partes. Se alguma peça estiver faltando, entre em contato conosco em nosso site [www.safety1st.com.br](http://www.safety1st.com.br)



**ANTES DE COMEÇAR:** Limpe e seque as superfícies onde serão aplicados.

1. Encaixe um gancho na guia de instalação.
2. Pressione o gancho para cima para encaixar na guia de instalação.
3. Encaixe a trava na parte de cima do conjunto (guia+gancho).
4. Retire o adesivo da trava.
5. Retire o adesivo do gancho.

6. Cole a trava na parte interna superior da gaveta.

7. Feche a gaveta para colar o gancho. Pressione bem a gaveta fechada.

8. Passe a chave onde está localizado o gancho.

9. Abra a gaveta e retire a guia.

Retirando-se a guia de instalação a gaveta está pronta para ser usada. Feche normalmente e para abrir use a chave magnética.

### PARA REMOVER PERMANENTEMENTE:

Abra a trava como mostrado em D. Com a ajuda de um fio/fio dental, cuidadosamente deslize o fio entre o adesivo e a superfície de contato para soltar.

Limpe a trava com um pano macio e água morna com sabão e limpe a superfície com cuidado.

**NOTA:** A trava não pode ser reutilizada após a remoção permanente.

**ATENDIMENTO AO CONSUMIDOR**  
[www.safety1st.com.br/atendimento](http://www.safety1st.com.br/atendimento)

20240215 REV1

País de Origem: China  
Todos os direitos reservados  
As ilustrações podem diferir do produto

**DOREL JUVENILE**  
Care for Precious Life

Av. Nilo Peçanha, 1516/1582  
Campos dos Goytacazes/RJ  
CEP 28030-035

Importado por  
**COMPANHIA DOREL BRASIL**  
CNPJ/MF sob nº 10.659.948/0001-07