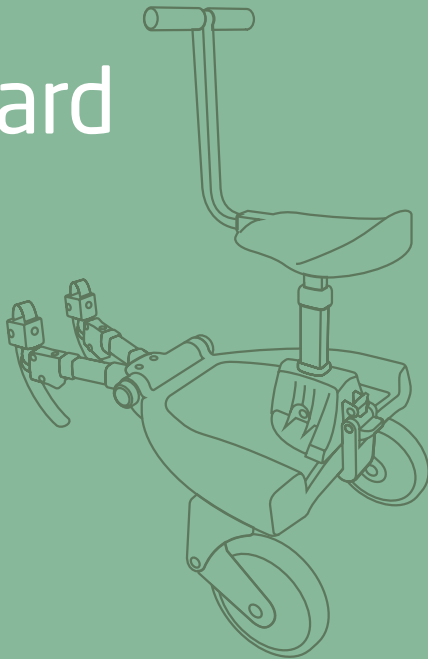
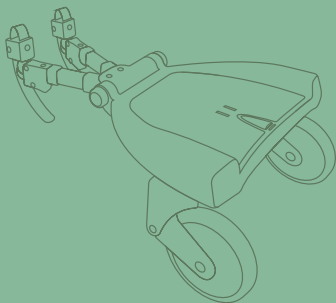


Hop-on board

2 A+ / Max 20 kg



MAXI-COSI®

We carry the future

maxi-cosi.com

Index



3



16

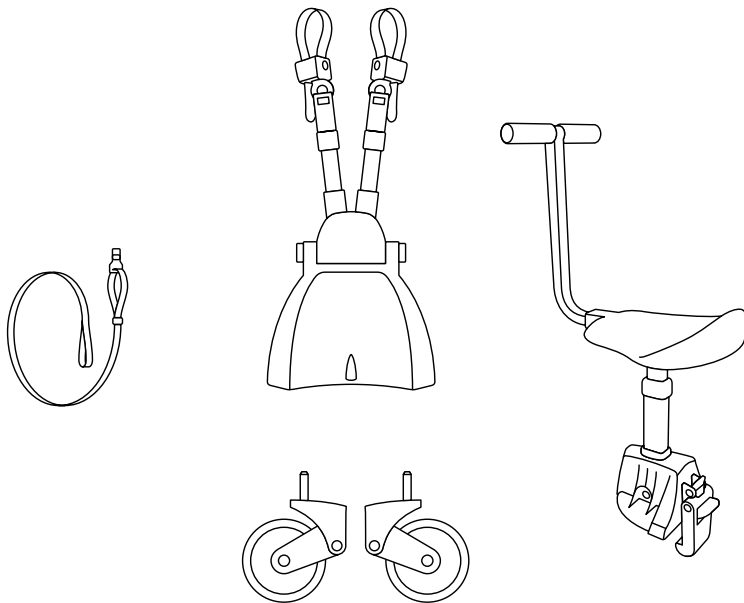


4



11



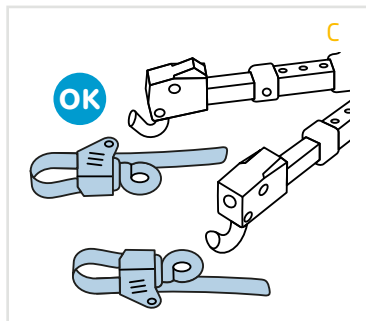
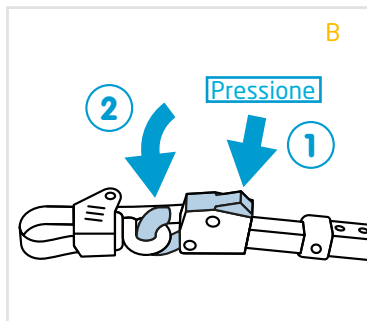
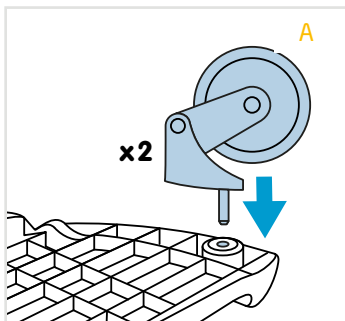




Montagem

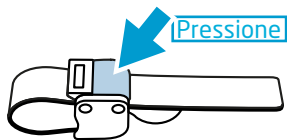


1

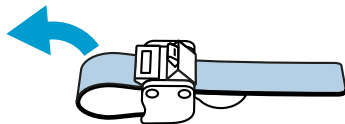




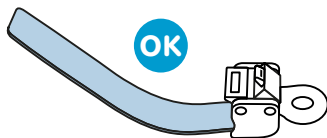
D



E

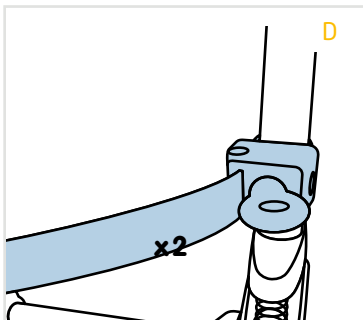
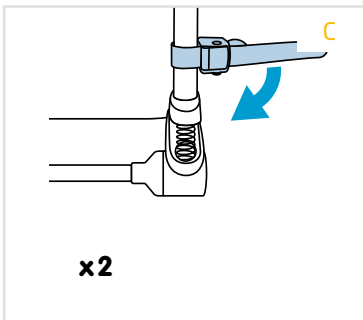
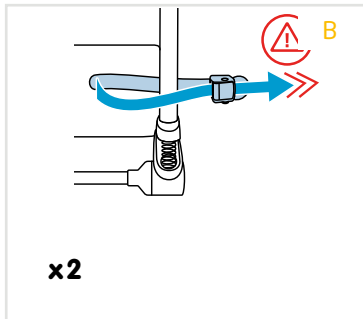
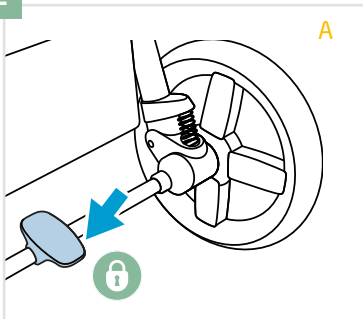


F



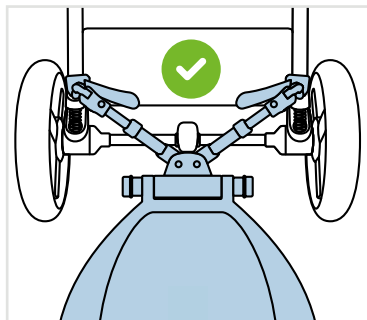
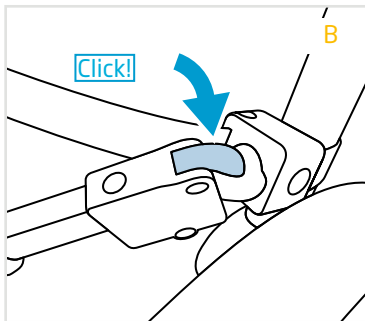
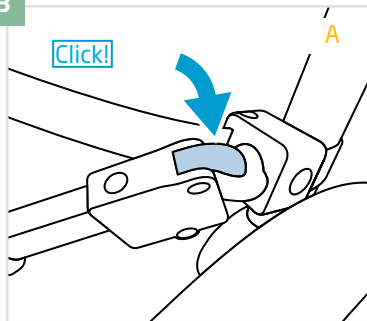


2



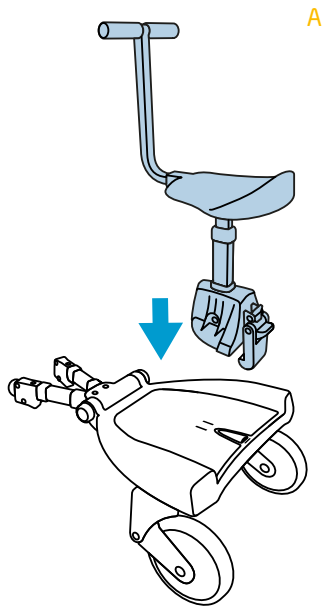


3

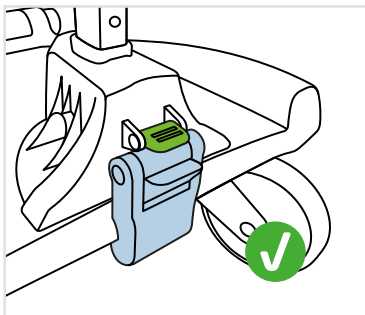
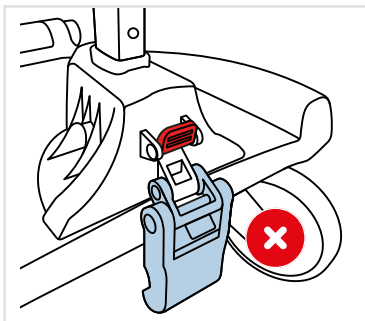




4

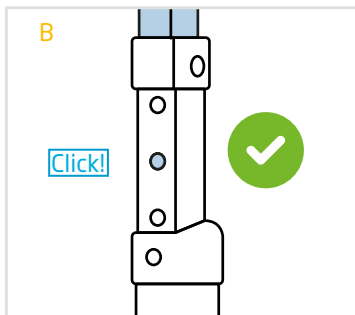
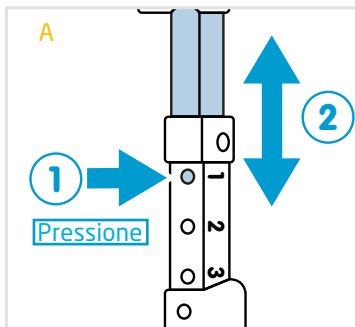
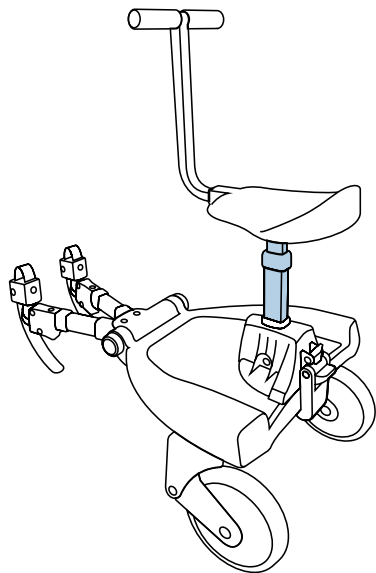


A





5





Uso



Compatível com os seguintes
carrinhos da Maxi-Cosi:



Eva³ - STR028



Fame - 1122



Anna³ - STR012



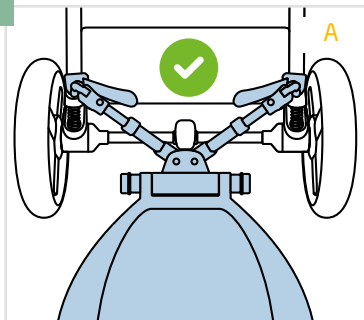
Eva³ Luxe - STR028



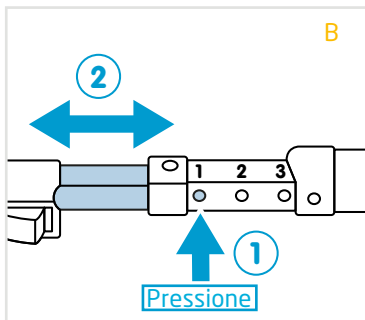
Oxford - 1150



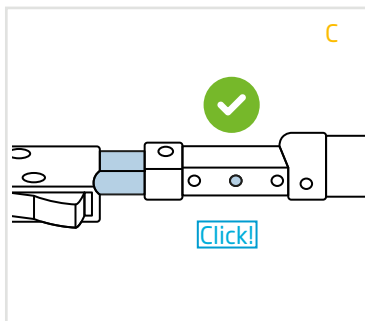
1



B

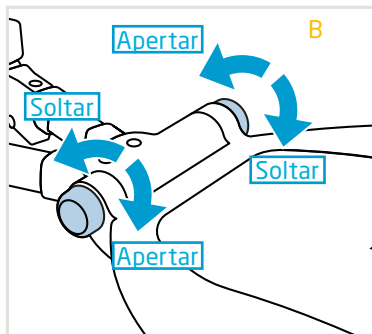
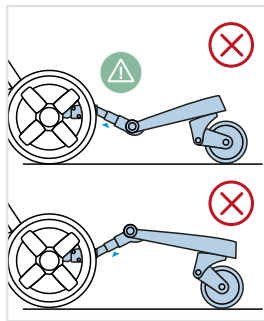
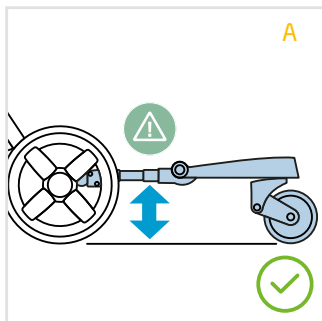


C



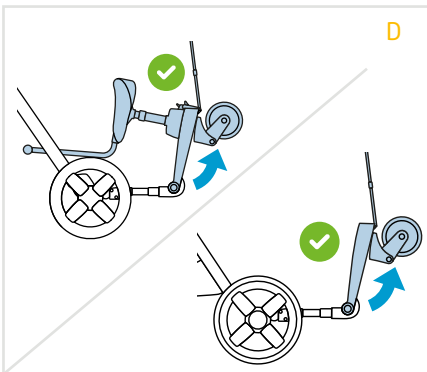
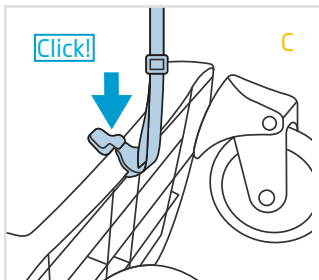


2





3





CUIDADO

Este veículo é destinado a crianças de 2 anos até 20 kg

AVISOS:

1. Utilize a prancha com apenas uma criança.
2. Não use se algum dos componentes estiver quebrado, rasgado ou faltando.
3. Nunca utilize a plataforma para empurrar o carrinho como se fosse uma prancha de skate.
4. Não suba e desça calçadas ou degraus quando uma criança estiver em uma plataforma.
5. Para evitar o risco de asfixia, mantenha todos os sacos e embalagens fora do alcance de bebês e crianças pequenas.
6. Nunca deixe a criança sozinha.
7. Certifique-se de que a criança esteja em pé com ambos os pés diretamente sobre o material antiderrapante da prancha ou sentada firmemente no assento.
8. Certifique-se de que a criança sempre

segura o carrinho quando está em pé ou as alças do assento quando está sentada no assento.

9. Antes de usar, certifique-se de que haja espaço suficiente para a criança sentar-se ou ficar de pé confortavelmente.
10. Verifique sempre se todas as peças funcionam corretamente e estão bem fixadas antes de cada utilização.
11. Não deixe a criança brincar com este produto.
12. Antes de cada utilização, verifique os conectores e aperte-os se necessário.
13. Certifique-se de que todos os dispositivos de travamento estejam encaixados antes do uso.
14. NÃO é recomendado o uso de quaisquer acessórios com a prancha que não tenham sido aprovados pelo fabricante.
15. Somente peças de reposição fornecidas ou recomendadas pelo fabricante/distribuidor deverão ser utilizadas.
16. As crianças devem ser instruídas a descer deste produto ao passar por condições



íngremes ou instáveis, subir e descer um meio-fio ou outras superfícies irregulares.

17. Não corra ou patine com este produto preso a um carrinho.

18. Permita que apenas crianças com mais de 24 meses possam sentar-se, andar e segurar-se neste produto sem ajuda.

Manutenção

1. Verifique regularmente a placa em busca de sinais de danos ou desgaste.

2. Lubrifique regularmente todas as peças móveis, incluindo as rodas, com um lubrificante à base de óleo.

3. Verifique se não há sujeira ou cascalho preso nas rodas, suspensão ou peças móveis antes de usar.

4. Quando a prancha Hop-on for utilizada em tempo chuvoso, todas as peças deverão ser enxugadas após o uso.

5. Ao limpar, use água morna e um pano seco. Todas as peças devem ser lubrificadas novamente após a limpeza.



Hop-on board

2 A+ / Max 20 kg



DOREL JUVENILE
Care for Precious Life

Av. Nilo Peçanha, 1516/1582
Campos dos Goytacazes/RJ
CEP 28030-035

Importado por

COMPANHIA DOREL BRASIL

CNPJ 10.659.948/0001-07

País de Origem: China

Todos os direitos reservados

As ilustrações podem diferir do produto

20250116 REV2

maxi-cosi.com