

Magical Tales

4-em-1  
Here I Grow  
Mobile Activity  
Center  
Andador Centro  
de Atividades

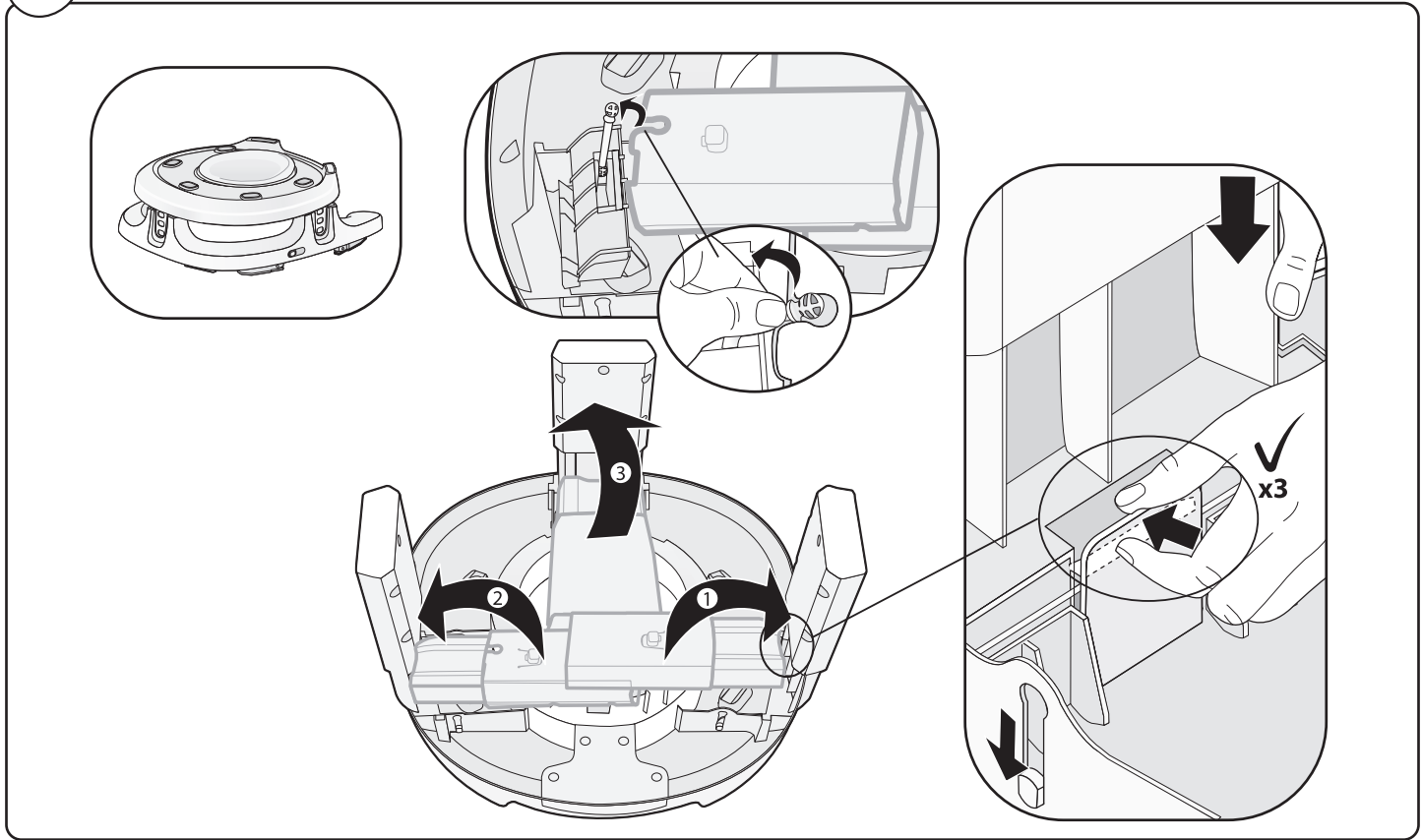
Tiny Love®



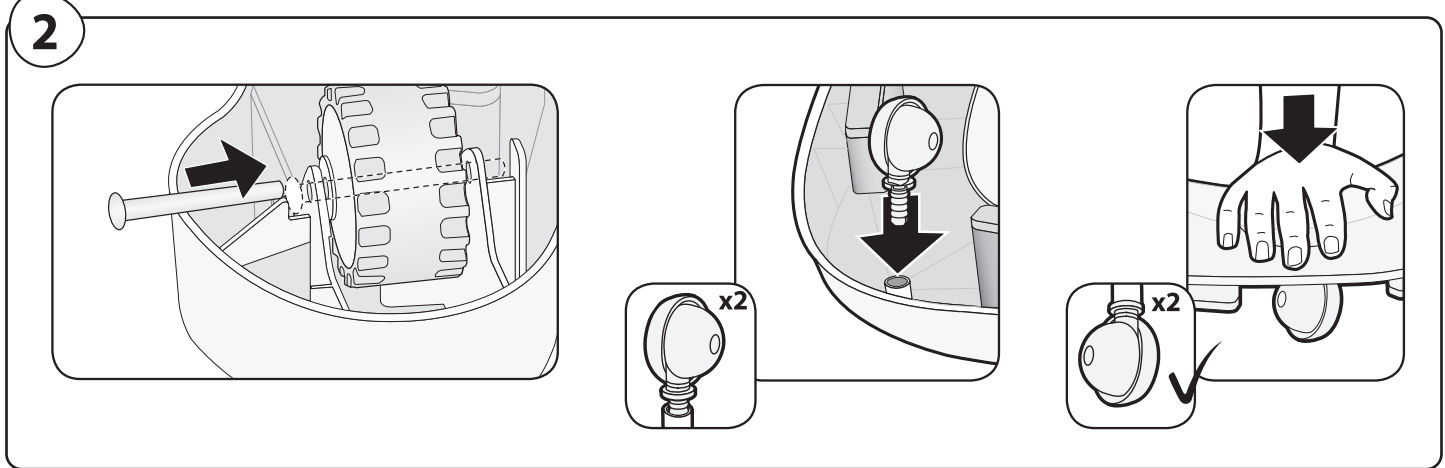
Modelo:  
1806501211



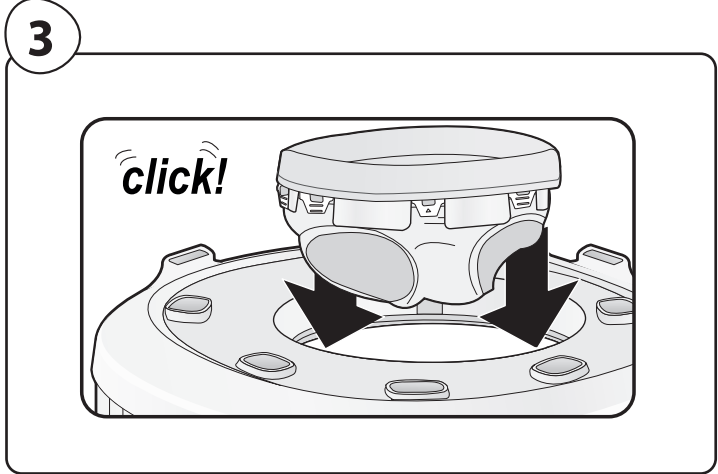
1



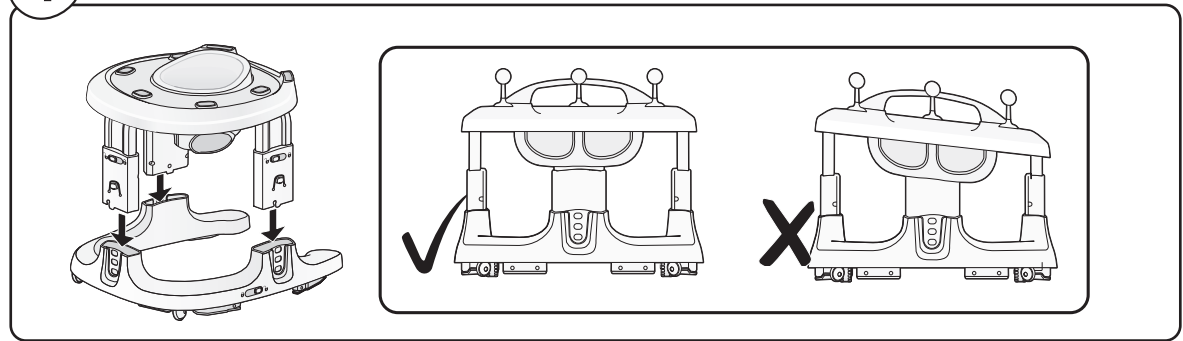
2



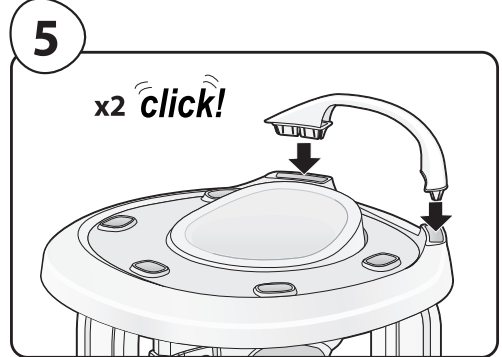
3



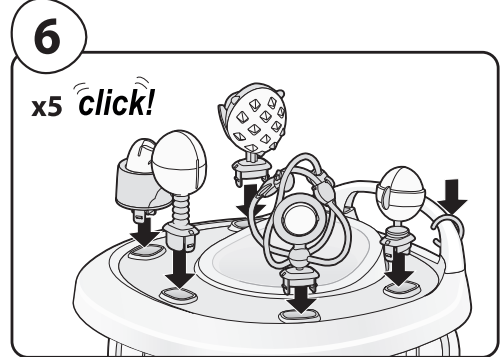
4



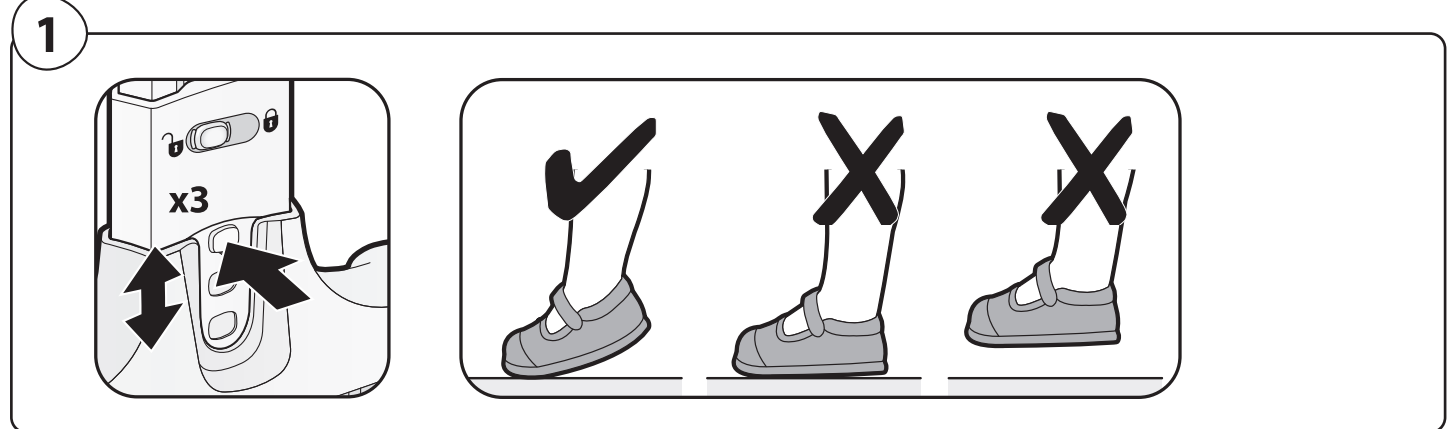
5



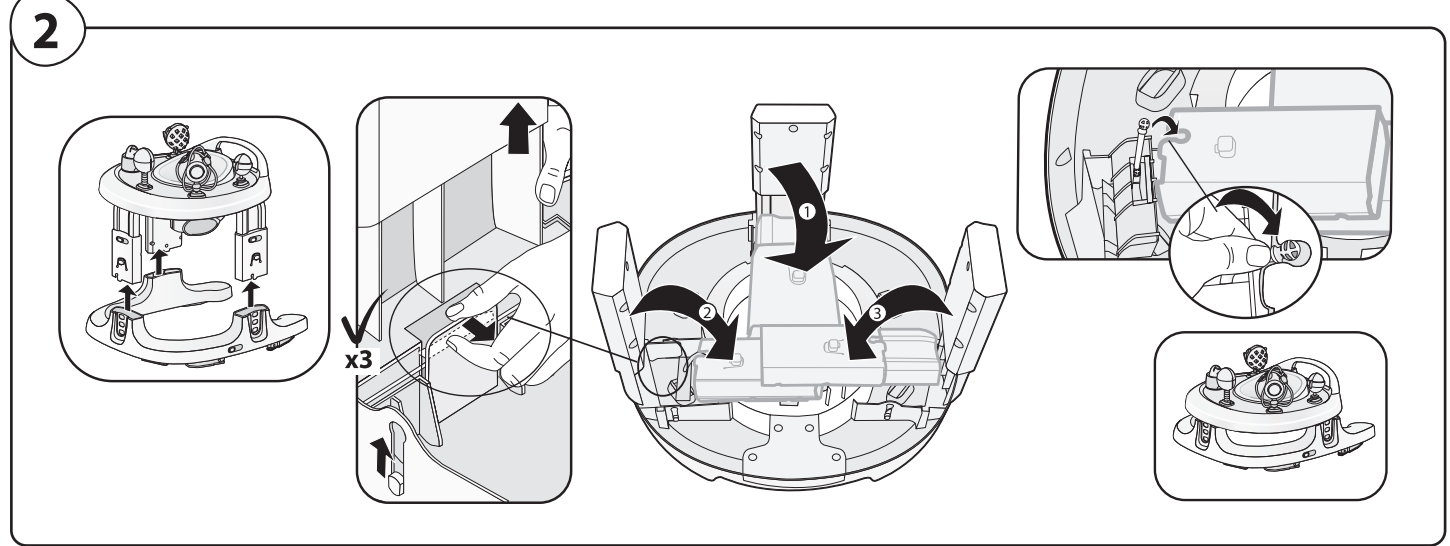
6



1



2





IMPORTANTE LER COM ATENÇÃO E  
 GUARDAR PARA EVENTUAIS CONSULTAS

RETIRE TODOS OS PRODUTOS DA EMBALAGEM ANTES DO USO.

NÃO USAR EM UM VEÍCULO MOTORIZADO

**ATENÇÃO:** NUNCA DEIXE A CRIANÇA SOZINHA SEM A SUPERVISÃO DE UM ADULTO. UMA QUEDA PODE CAUSAR FERIMENTO GRAVE.

**ATENÇÃO:** IMPEÇA O ACESSO A ESCADAS, DEGRAUS, RAMPAS E SUPERFÍCIES IRREGULARES, LOCAIS PRÓXIMOS À PISCINA E DEMAIS LOCAIS COM RISCO DE AFOGAMENTO OU QUEDA.

**ATENÇÃO:** PROTEJA A CRIANÇA CONTRA TODO TIPO DE CHAMA, AQUECIMENTO E UTENSÍLIOS DE COZINHA.

**ATENÇÃO:** REMOVA LÍQUIDOS QUENTES, CABOS ELÉTRICOS E OUTROS PERIGOS POTENCIAIS AO ALCANCE DA CRIANÇA.

**ATENÇÃO:** EVITE COLISÕES COM VIDRO EM PORTAS, JANELAS E MÓVEIS.

**ATENÇÃO:** UTILIZE O ANDADOR SOMENTE POR CURTOS PERÍODOS DE TEMPO. SEU USO EXCESSIVO PODE CAUSAR PROBLEMAS COM A SAÚDE E DESENVOLVIMENTO DA CRIANÇA.

**ATENÇÃO:** NÃO UTILIZE O ANDADOR SE QUAISQUER COMPONENTES ESTIVEREM QUEBRADOS OU FALTANTES.

**ATENÇÃO:** ESTE PRODUTO É DESTINADO SOMENTE PARA CRIANÇAS QUE JÁ CONSIGAM PERMANECER SENTADAS SEM AUXÍLIO, A PARTIR DE APROXIMADAMENTE SEIS MESES DE IDADE. NÃO SE DESTINA A CRIANÇAS QUE PODEM CAMINHAR SOZINHAS OU QUE PESAM MAIS DE 12 KG.

**ATENÇÃO:** NÃO UTILIZE PEÇAS DE REPOSIÇÃO QUE NÃO SEJAM AS APROVADAS PELO FABRICANTE OU DISTRIBUIDOR.

ESTE ANDADOR ESTÁ DE ACORDO COM A NORMA ABNT NBR 16311:2014

ESTE PRODUTO DEVE SER MONTADO POR UM ADULTO. NÃO SÃO NECESSÁRIAS FERRAMENTAS. IMPEÇA AS CRIANÇAS DE SE APROXIMA-

REM ENQUANTO MONTA ESTE PRODUTO.

PERMITA QUE APENAS OS DEDOS DOS PÉS DA CRIANÇA TOQUEM O CHÃO. NÃO PERMITA QUE A CRIANÇA FIQUE DE PÉ NO CHÃO NOS MODOS ANDADOR, SALTADOR E CENTRO DE ATIVIDADES ESTACIONÁRIO.

INTERROMPA O USO DO ANDADOR, DO JUMPER E DO CENTRO DE ATIVIDADES ESTACIONÁRIO SE O BEBÊ PUDE FICAR DE PÉ NA POSIÇÃO MAIS ALTA OU CONSEGUIR SAIR SOZINHO DO PRODUTO.

RECOMENDADO PARA USO INTERNO.

A CRIANÇA PODE CHEGAR MAIS LONGE E MOVER-SE RAPIDAMENTE QUANDO ESTÁ NO ANDADOR.

**ATENÇÃO:** O BRINQUEDO (ACESSÓRIO) PARTE INTEGRANTE DESTES PRODUTOS NÃO POSSUI RESTRIÇÃO QUANTO À FAIXA ETÁRIA.

**ATENÇÃO:** CONTÉM BRINQUEDO CERTIFICADO NO ÂMBITO DO SISTEMA BRASILEIRO DE AVALIAÇÃO DA CONFORMIDADE.

MORDERDOR:

**ATENÇÃO!** ANTES DO USO RECOMENDA-SE A LIMPEZA DO PRODUTO COM ÁGUA CORRENTE E SABÃO NEUTRO, CASO PREFIRA ESTERILIZAR DEVE SER UTILIZADO MÉTODO A FRIO, IMERGINDO O PRODUTO EM SOLUÇÃO DE HIPOCLORITO DE SÓDIO COM 0,5% DE CLORO ATIVO, QUE PODE SER PREPARADA UTILIZANDO DESINFETANTE PARA FRUTAS E VERDURAS.

**ADVERTÊNCIA:** AO LIMPAR O PRODUTO, AGUARDAR ATÉ QUE O MESMO FIQUE SECO AO TOQUE PARA ENTREGAR À CRIANÇA.

INSTRUÇÕES DE LAVAGEM:

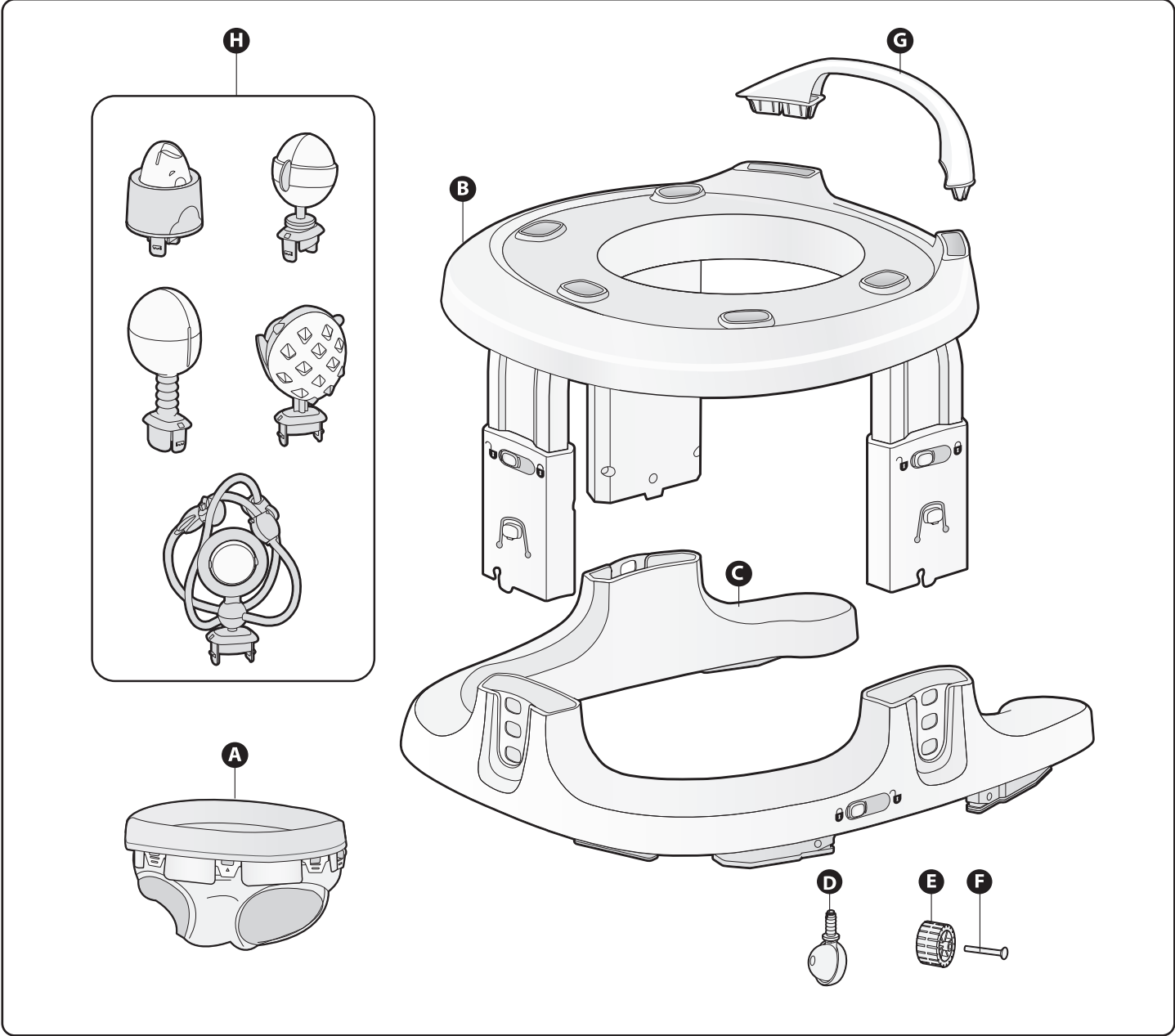
Brinquedos - Limpe com um pano úmido



O assento acolchoado é a única parte que pode ser lavada na máquina de lavar



NÃO submergir outras partes do produto em água.



Tiny Love®



Para mais desenvolvimento informações e dicas de jogo, visite: [www.tinylove.com/br\\_pt/](http://www.tinylove.com/br_pt/)



DOREL JUVENILE  
 Care for Precious Life

Av. Nilo Peçanha, 1516  
 GALPÃO 3 PARTE.  
 Campos dos Goytacazes/RJ  
 CEP 28030-035

Importado por:

**COMPANHIA DOREL BRASIL**

CNPJ 10.659.948/0008-83

País de Origem: China

As ilustrações podem diferir do produto  
 Todos os direitos reservados  
 A cor e o conteúdo podem variar  
 Garantia de 3 meses no Brasil  
 Validade indeterminada