

ADVERTÊNCIAS

IMPORTANTE LER COM ATENÇÃO E GUARDAR PARA EVENTUAIS CONSULTAS

Este berço está destinado para crianças desde o nascimento até os 18 kg. ATENÇÃO: o peso máximo suportado pela segunda altura é de 10 kg.

Não posicionar ou utilizar o produto perto de chama aberta e outras fontes de calor, tais como aquecedores elétricos, aquecedores a gás ou outras fontes, pois o material é inflamável.

Não utilize o berço se alguma parte estiver quebrada, rasgada ou faltando. Utilizar somente peças de reposição recomendadas pelo fabricante.

Não deixe nenhum objeto dentro ou próximo ao berço

que possa servir de ponto de apoio ou ofereça risco de sufocação, engasgamento ou estrangulamento, como, por exemplo, cordas, cordões de persianas/cortina, protetores, almofadas, brinquedos, fios e cabos de aparelhos elétricos.

Nunca utilizar colchão adicional sobre a base acolchoada do berço.

Crianças pequenas não podem brincar, sem vigilância, nas proximidades de um berço.

USE A SEGUNDA ALTURA SOMENTE ENQUANTO A CRIANÇA NÃO FOR CAPAZ DE SENTAR-SE SOZINHA OU APOIAR-SE SOBRE AS MÃOS E JOELHOS

ADVERTÊNCIAS

ATENÇÃO: quando a criança for capaz de escalar o berço, ele não pode mais ser utilizado por essa criança, pois este berço foi construído para uso por crianças com capacidade motora para sentar-se, ajoelhar-se e/ou levantar-se sozinhas, porém que ainda não sejam capazes de escalar o berço.

Este berço não pode ser alterado, seja em sua estrutura ou em seus adornos, pois riscos à segurança da criança podem ser gerados.

ATENÇÃO: Evite colocar protetores, almofadas e brinquedos no berço, especialmente, no momento do sono da criança. O ideal é retirar todos esses utensílios do berço para minimizar riscos à criança.

ORIENTAÇÕES

A Sociedade Brasileira de Pediatria orienta colocar o bebê para dormir com a barriga para cima, pois diminui em 70% o risco de morte súbita. Recomendamos conversar com o pediatra de seu filho para maiores informações. Por se tratar de um item de segurança, nunca adquira um produto usado, principalmente por não serem conhecidos os esforços a que o produto foi submetido anteriormente. Só utilize o berço quando estiver totalmente montado conforme as orientações do Manual de Instruções e após certificar que seus sistemas de travamento estão

ORIENTAÇÕES

devidamente acionados.

O berço deve ser colocado sobre um piso horizontal.

A posição mais baixa é a mais segura e a base deve ser sempre utilizada nessa posição tão logo o bebê tenha idade suficiente para sentar-se.

Antes que o berço seja utilizado na sua posição mais baixa, devem ser removidos os dispositivos usados para apoiar a base em posições mais altas.

As conexões de montagem devem ser sempre apertadas adequadamente e verificadas regularmente, ao longo do uso do berço, e reapertadas conforme necessário.

Caso alguma parte do berço quebre ou apresente defeito, deve-se procurar assistência técnica especializada e não serem realizados consertos caseiros.

O Berço só estará pronto para uso quando o mecanismo de travamento estiver devidamente acionado.

Medidas do colchonete incluso: 62 x 94 cm.

Densidade do colchonete incluso: 11 g/dm³.

Registro

Registre seu produto e mantenha-se informado(a) dos alertas de segurança e informações associadas que podem surgir sobre o item que você adquiriu. Somente assim poderemos prestar um serviço de melhor qualidade e contata-lo(a) em caso de uma necessidade especial. Os dados informados serão mantidos em sigilo e não serão compartilhados com terceiros. Ao enviar o registro, você autorizará o envio de informações e mensagens que julgamos de seu interesse.

• Visite o endereço

<http://www.voyageinfantil.com.br/registro>

Preencha o formulário eletrônico identificando este produto como Berço Baru HE036, Voyage

Você receberá a comprovação de seu registro por email

Limpeza

Para limpar use apenas sabão neutro e água morna.

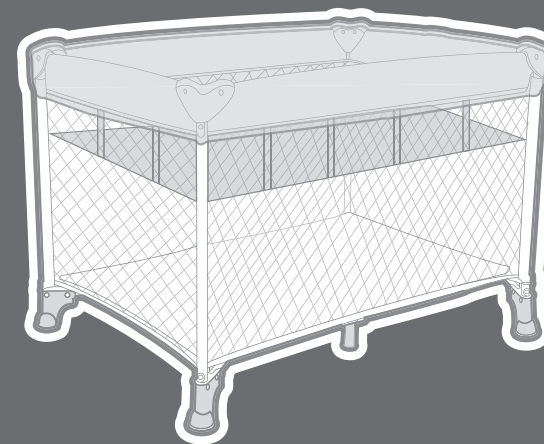
Não use alvejante ou qualquer produto abrasivo.

Regularmente verifique se nenhuma das peças está solta ou quebrada, conserte e troque-as a medida que se faça necessário.



Baru

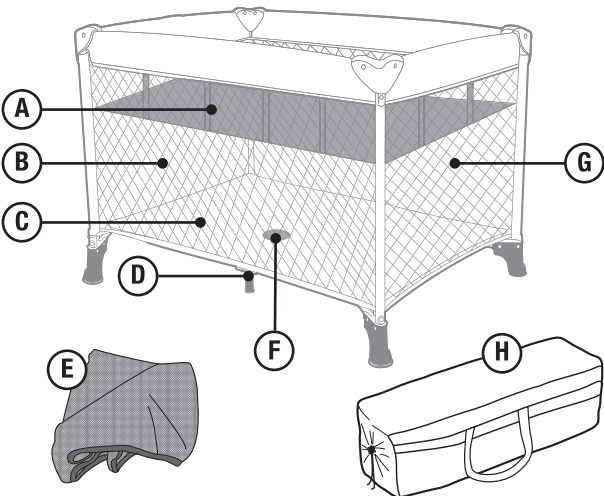
BERÇO PORTÁTIL
desde o nascimento até 18 kg



HE036

Manual de Instruções
voyage®

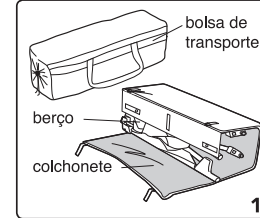
Apresentação



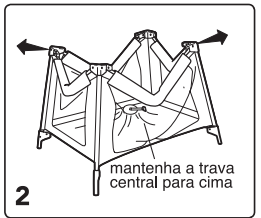
- A** segunda altura
- B** cercado
- C** colchonete
- D** pés de apoio
- E** mosquiteiro
- F** trava central
- G** laterais teladas
- H** bolsa de transporte

Este berço está de acordo com a norma ABNT NBR 15860:2016

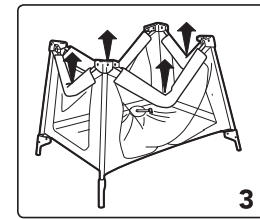
Montando o berço



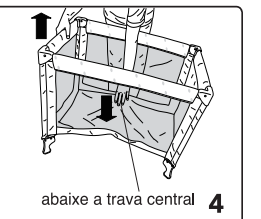
Abrá a bolsa, retire o berço e coloque-o no chão em pé. Solte os velcros e separe o colchonete.



Puxe a tira da trava central para cima, mantendo o fundo elevado durante todo o processo.

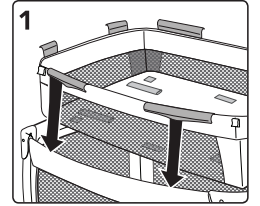


Suspenda as laterais até que todas estejam estendidas e travadas 4x.



Pressione a trava central para baixo até ouvir um clique.

Segunda Altura (0 - 10 kg)



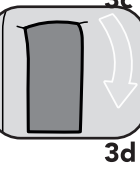
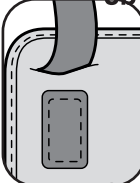
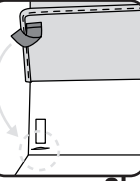
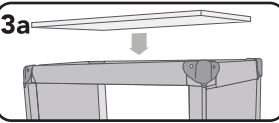
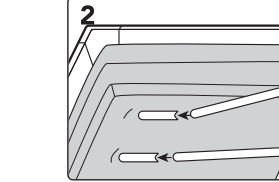
ATENÇÃO: Utilize a segunda altura SOMENTE enquanto a criança não conseguir sentar-se ou apoiar-se sobre os joelhos.

Risco de queda.

Coloque o cesto da segunda altura prendendo os cliques nas laterais do berço.

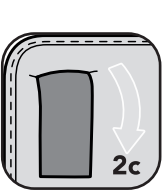
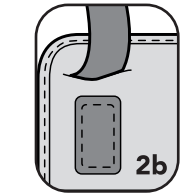
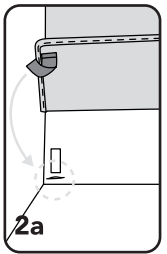
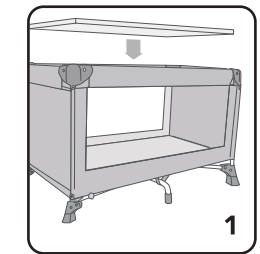
As 4 barras metálicas formam 2 pares para sustentação da segunda altura. Encaixe uma barra de um lado, outra do outro lado nos bolsinhos de tecido, depois una-as ao centro formando uma única barra. Repita com o outro par.

Solte um dos lados do encaixe do cesto. Coloque o colchonete sobre a segunda altura e passe as tiras do velcro pelas aberturas do cesto, prendendo-as pela parte de baixo 4x.



Primeira Altura (0 - 18 kg)

Antes de montar remova a segunda altura tirando o colchonete, as barras e soltando os cliques



Coloque o colchonete no fundo do berço.

Passe as tiras de velcro do colchonete pelas aberturas no fundo do berço e prendas-as (4x).

Certifique-se de que o colchonete esteja bem preso.

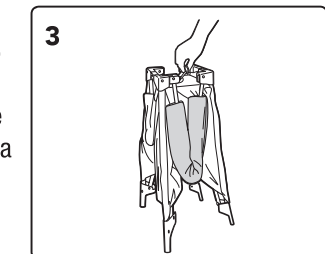
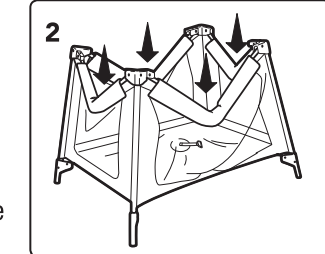
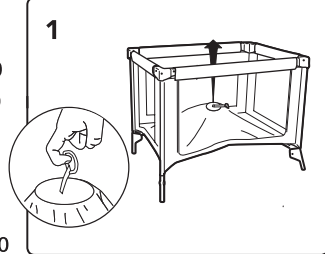
Fechando o berço

Tire o colchonete e antes de destravar as laterais, puxe para cima o dispositivo de travamento localizado no centro do fundo do berço.

No centro das bordas laterais existe um botão de travamento por baixo do tecido. Pressione cada um deles e empurre abaixando a lateral. Repita 4x.

ATENÇÃO: Caso esta ação falhar, puxe a tira da trava central e levante novamente o fundo do berço, até que todas as laterais estejam abaixadas.

Puxe para cima o fundo do berço aproximando todas as laterais. Enrole o colchonete ao redor da estrutura, prenda com os velcros e guarde na bolsa de transporte.



Garantia

Agradecemos por adquirir este produto e garantimos ao comprador que este produto é livre de defeitos quando usado sob condições normais, por um período de 6 meses a partir da data da compra, efetuada no Brasil. Para estender a garantia de forma gratuita por mais 6 meses (totalizando 1 ano), solicitamos que em até 6 meses a partir da data da compra, o produto seja registrado em nosso site: <https://www.voyageinfantil.com.br/registro>

O primeiro comprador é o único beneficiário. Caso o produto apresente defeitos de material ou de fabricação, a Voyage reparará ou substituirá o produto, a nosso critério, de forma gratuita. Em caso de problemas, procure a loja onde foi adquirido, uma Assistência Técnica autorizada ou o departamento de Atendimento ao Consumidor. O comprador é responsável pelos custos de envio do produto para a Assistência Técnica ou para o fabricante. O produto defeituoso deve ser devolvido em sua embalagem original acompanhado da nota fiscal de compra. Esta garantia perderá a validade se o produto for modificado ou consertado por profissional não autorizado ou se o defeito for decorrente de utilização indevida. Validade indeterminada.