

Delta

CARRINHO DE PASSEIO

Para crianças do nascimento aos 15 kg



KDD6788

Manual de Instruções

voyage®

Agradecemos por adquirir este produto e garantimos ao comprador que este produto é livre de defeitos quando usado sob condições normais, por um período de 6 meses a partir da data da compra, efetuada no Brasil. Para estender a garantia de forma gratuita por mais 6 meses (totalizando 1 ano), solicitamos que, em até 6 meses a partir da data da compra, o produto seja registrado em nosso site: <https://www.voyageinfantil.com.br/registro>

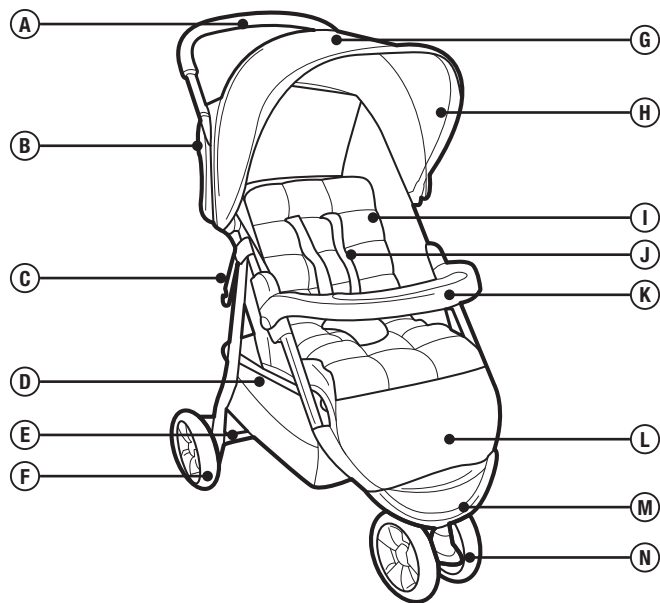
O primeiro comprador é o único beneficiário. Caso o produto apresente defeitos de material ou de fabricação, a Voyage reparará ou substituirá o produto, a nosso critério, de forma gratuita. Em caso de problemas, procure a loja onde foi adquirido, uma Assistência Técnica autorizada ou o departamento de Atendimento ao Consumidor. O comprador é responsável pelos custos de envio do produto para a Assistência Técnica ou para o fabricante. O produto defeituoso deve ser devolvido em sua embalagem original acompanhado da nota fiscal de compra. Esta garantia perderá a validade se o produto for modificado ou consertado por profissional não autorizado ou se o defeito for decorrente de utilização indevida. Validade indeterminada.

Registre seu produto e mantenha-se informado(a) dos alertas de segurança e informações associadas que podem surgir sobre o item que você adquiriu. Somente assim poderemos prestar um serviço de melhor qualidade e contata-lo(a) em caso de uma necessidade especial. Os dados informados serão mantidos em sigilo e não serão compartilhados com terceiros. Ao enviar o registro, você autorizará o envio de informações e mensagens que julgamos de seu interesse.

- Visite o endereço <http://www.voyageinfantil.com.br/registro>
- Preencha o formulário eletrônico identificando este produto como Carrinho Delta KDD6788, Voyage
- Você receberá a comprovação de seu registro por email

Apresentação

Montagem



A Manopla

B Bolso

C Trava de Transporte

D Cesto

E Freio

F Rodas de trás

G Visor

H Capota

I Encosto

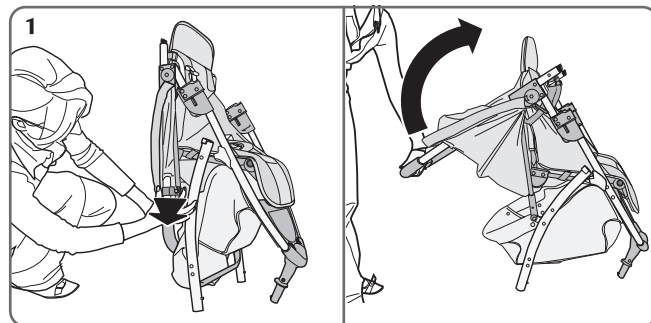
J Cinto

K Barra frontal

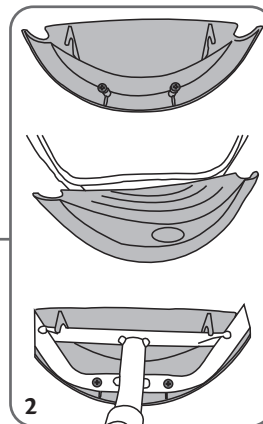
L Apoio para os pés

M Apoio plástico para os pés

N Roda da frente

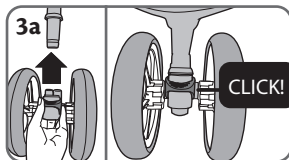


- 1** Libere a trava na lateral do carrinho e erga a estrutura pela manopla.



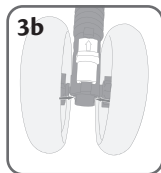
- **Atenção:** Monte o apoio plástico para os pés antes de encaixar a roda da frente.
- 2** Solte os parafusos com ajuda de uma chave phillips (não inclusa), encaixe o apoio plástico, sobre o tecido, vire o carrinho e encaixe os parafusos nas aberturas, por baixo da estrutura, parafusando com a chave phillips, certifique-se de ficou firme.

- 3 Encaixe a roda da frente, logo a baixo do painel triangular. Para remover a roda dianteira, pressione as travas na parte de baixo e puxe para fora.

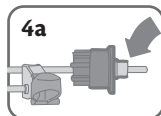


- Certifique-se que a roda está bem presa antes de usar.

- 4 Remova a espuma que prende o rolamento plástico no mancal das rodas traseiras.

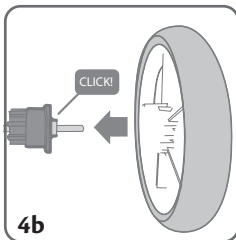


Encaixe a roda no pino do mancal empurrando até ouvir clique. Repita para a outra roda.

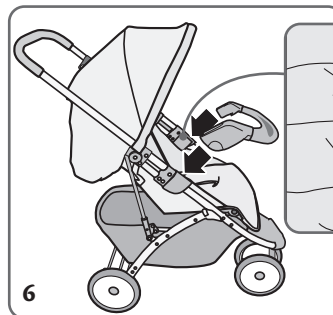
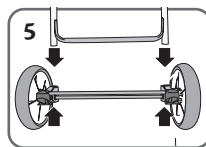


- Verifique se estão bem encaixadas antes do uso.

- 5 Com o conjunto montado, encaixe na estrutura do carrinho (os freios posicionados para fora) até que que os pinos de travamento saiam pelas aberturas correspondentes.

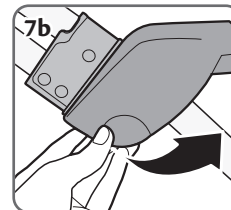
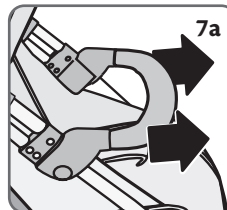


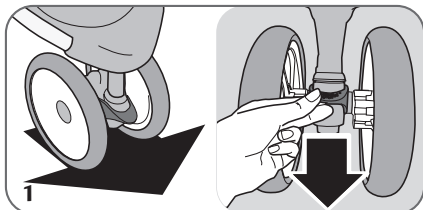
- Para remover as rodas traseiras basta pressionar o botão no centro da roda.



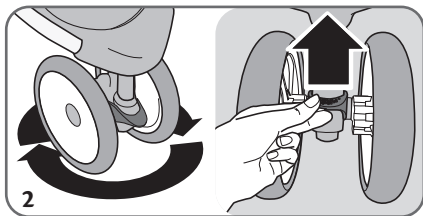
- 6 Encaixe a barra frontal nas aberturas maiores da lateral do carrinho, empurre até travar ambos os lados.

- 7 Para retirar a barra abra as laterais dela e puxe para fora até que se solte.

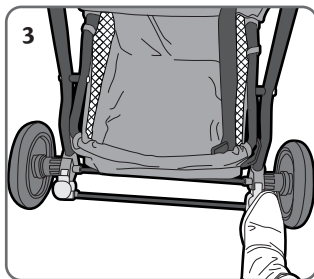




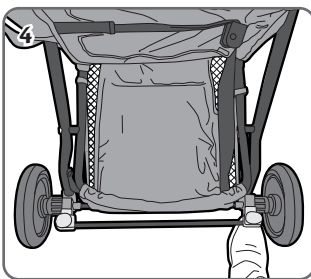
- 1 Para travar o giro da roda da frente para andar apenas em linha reta coloque a trava vermelha para baixo.



- 2 Para destravar o giro da roda da frente coloque a trava vermelha para cima.



- 3 Para acionar o freio pise nas travas vermelhas em um dos lados do carrinho.

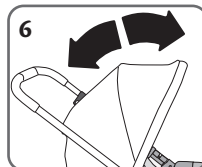


- 4 Para liberar o movimento, leve o freio para cima.

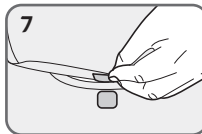


- 5 Abra a parte de trás da capota para deixar o carrinho mais arejado.

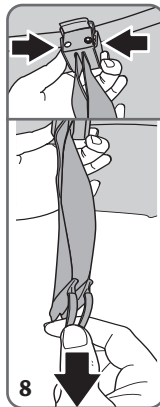
- O bolso para pequenos objetos tem capacidade para 2 kg.



- 6 Leve a capota para frente ou para trás, para abrir ou fechar.

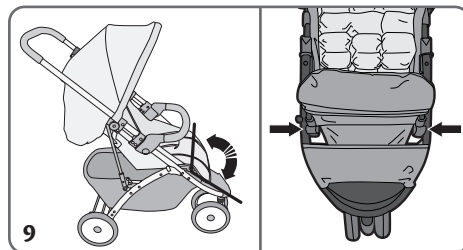


- 7 Desprenda o velcro para abrir o visor.

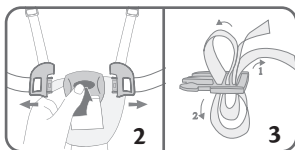
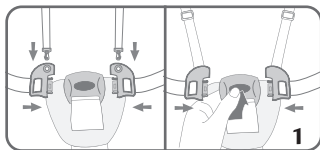


- 8 O carrinho possui múltiplas posições de inclinação do encosto. Para mudá-las localize no verso do assento uma tira e uma peça plástica. Pressione a peça plástica e deslize para cima ou para baixo para escolher uma posição.

- 9 O apoio para os pés ajustável, pode ser usado em 4 posições. Pressione os botões laterais para abaixar e para subir basta empurrar.



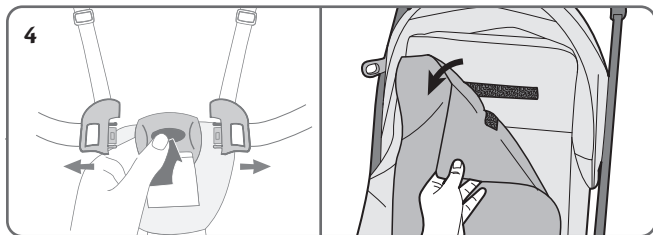
Cinto de segurança



1 As tiras de ombro do cinto são presas por presilhas que devem ser encaixadas nas fivelas laterais. Para fechar o cinto junte as laterais da fivela na parte central do entrepernas.

2 Para abrir pressione o botão no centro do entrepernas e afaste as fivelas laterais.

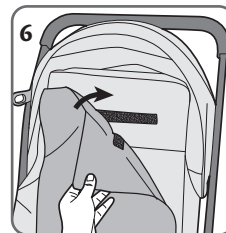
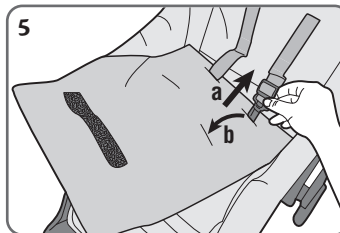
3 Puxe as tiras através das fivelas de ajuste para ajustar ou folgar os cintos conforme a necessidade.

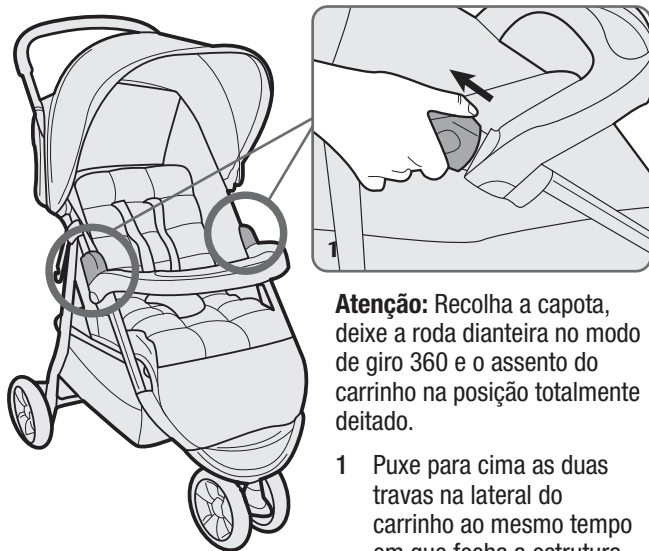


4 Para mudar a altura, abra o cinto e solte o colchonete, desprendendo o velcro.

5 Localize na parte de trás do encosto a fivela plástica das pontas do cinto, passe para a frente, através do encosto e do colchonete. Escolha a nova altura e volte a passar o cinto pela abertura para trás.

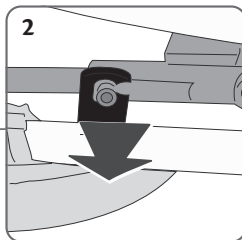
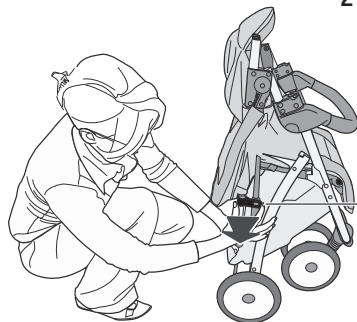
6 Prenda novamente o colchonete pelo velcro e feche o cinto.





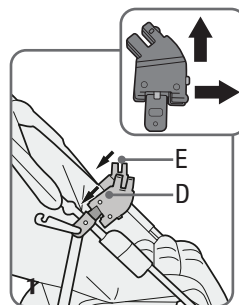
Atenção: Recolha a capota, deixe a roda dianteira no modo de giro 360 e o assento do carrinho na posição totalmente deitado.

- 1 Puxe para cima as duas travas na lateral do carrinho ao mesmo tempo em que fecha a estrutura.
- 2 Prenda a trava de transporte na lateral para que o carrinho não abra.



Na compra do carrinho avulso é necessário adquirir os adaptadores para encaixe do bebê conforto, consulte o nosso canal de atendimento no site: viageminfantil.com.br

- Compatível com Bebê Conforto Beta (DRC001/VOY) e Base Veicular Beta (BDR001/VOY), vendidos separadamente. *
- *Bebê conforto e adaptadores inclusos na versão DUO e base veicular na versão TRIO.



- 1 Não é necessário remover a barra frontal do carrinho:

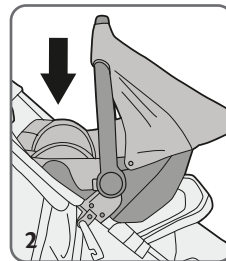
Encaixe os adaptadores nas aberturas superiores (ficam um pouco acima das aberturas da bandeja) na lateral do carrinho.

Certifique-se de que o encaixe foi bem-feito.

- 2 Encaixe o bebê conforto sobre os adaptadores pressionando ambos os lados até ouvir um clique.

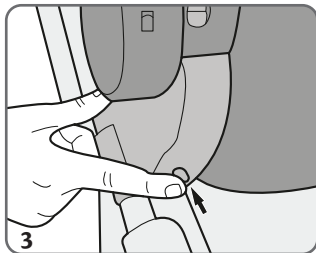
• O bebê conforto deve ser encaixado sempre na posição voltado para os pais.

• Puxe para cima para ter certeza que ficou bem preso.

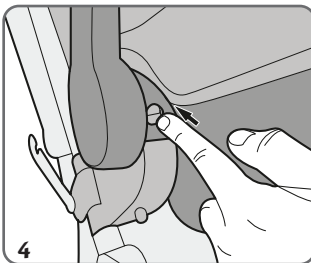
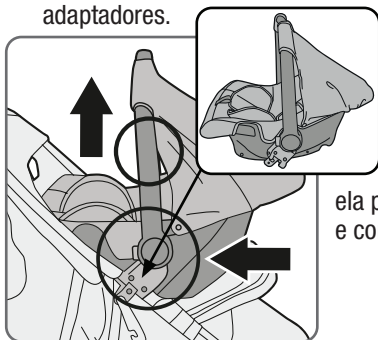


Limpeza e manutenção

- Após o primeiro encaixe recomendamos, para maior praticidade no uso diário, que a remoção seja feita mantendo-se os adaptadores encaixados no próprio bebê conforto:



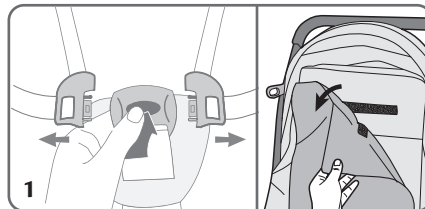
- 3 Pressione os botões vermelhos nas laterais dos adaptadores e puxe para cima o bebê conforto + adaptadores.



- 4 Para retirar o bebê conforto sem os adaptadores pressione o botão um pouco acima, através da abertura e levante o bebê conforto.

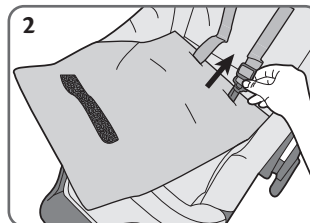
- Manter os adaptadores no bebê conforto não influencia na instalação no carro, ela pode ser feita normalmente e com segurança.

- Para remover os adaptadores diretamente do bebê conforto, pressione o botão através da abertura, conforme a fig 4 indica, e puxe-os para fora.



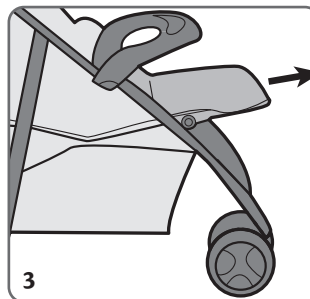
- O colchonete é removível e lavável à mão:

- 1 Abra a fivela, solte os cintos de ombro e o colchonete do velcro.



- 2 Passe as tiras de ombro pelas aberturas do colchonete.

- 3 Puxe o colchonete pela frente para soltar do apoio de pés.



O restante dos tecidos que não são removíveis, podem ser limpos com pano úmido e sabão neutro.

Deixe secar completamente em local arejado antes de fechar ou guardar.

Verifique sempre o bom funcionamento das rodas e freios, Caso seja necessário, remova as rodas, limpe e volte a encaixá-las.



IMPORTANTE LER COM ATENÇÃO E GUARDAR PARA EVENTUAIS CONSULTAS

ESTE CARRINHO É DESTINADO PARA CRIANÇAS A PARTIR DE 0 MESES E COM PESO DE ATÉ 15 KG.

ATENÇÃO: NUNCA DEIXE A CRIANÇA SOZINHA SEM A SUPERVISÃO DE UM ADULTO.

ATENÇÃO: ASSEGURE-SE DE QUE TODOS OS DISPOSITIVOS DE TRAVAMENTO ESTEJAM ACIONADOS ANTES DO USO.

ATENÇÃO: NÃO ADICIONE UM COLCHÃO COM ESPÉSSURA MAIOR QUE 30MM.

ATENÇÃO: UTILIZE SEMPRE CINTO DE SEGURANÇA.

ATENÇÃO: ESTE CARRINHO DEVE SER UTILIZADO SOMENTE PARA O NÚMERO DE CRIANÇAS PARA O QUAL FOI PROJETADO (1 CRIANÇA)

ATENÇÃO: ACIONE OS FREIOS DURANTE O CARREGAMENTO E O DESCARREGAMENTO DE CRIANÇAS

ATENÇÃO: INSPECIONE PERIODICAMENTE AS CONDIÇÕES MECÂNICAS DO CARRINHO
DECLARAMOS QUE ACESSÓRIOS QUE NÃO FORAM APROVADOS PELO FABRICANTE NÃO PODEM SER UTILIZADOS

ATENÇÃO: NÃO PENDURE NENHUM PESO NA ALÇA DO CARRINHO

ATENÇÃO: NÃO PODEM SER UTILIZADOS ACESSÓRIOS NÃO APROVADOS PELO FABRICANTE

ATENÇÃO: SEMPRE UTILIZE A TIRA ENTREPERNAS EM COMBINAÇÃO COM O CINTO ABDOMINAL

ATENÇÃO: VERIFICAR SE OS DISPOSITIVOS DE FIXAÇÃO DO CESTO PARA BEBÊS OU DA UNIDADE DE ASSENTO ESTÃO CORRETAMENTE ENCAIXADOS ANTES DO USO.

ATENÇÃO

ADVERTÊNCIA: ESTE PRODUTO NÃO
PODE SER UTILIZADO PARA CORRER OU PATINAR

CARGA MÁXIMA DO CESTO É DE 5 KG

VALIDADE INDETERMINADA

ATENDIMENTO AO CONSUMIDOR
www.voyageinfantil.com.br/atendimento



Av. Nilo Peçanha, 1516/1582
Campos dos Goytacazes/RJ
CEP 28030-035

Importado por
COMPANHIA DOREL BRASIL
CNPJ 10.659.948/0001-07

País de Origem: China

Todos os direitos reservados.
As ilustrações podem diferir do produto.